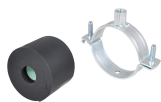


D BIS Блоки для термоизолированных труб



BIS Блоки для термоизолированных труб

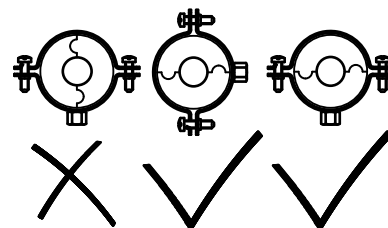
BISOFIX® E13 Термоизоляционные блоки	3
BISOFIX® E19 Термоизоляционные блоки	4
BISOFIX® PIR20 Термоизоляционные блоки	5
BISOFIX® PIR30 Термоизоляционные блоки	6
BISOFIX® PIR40 Термоизоляционные блоки	7
BISOFIX® PIR50 Термоизоляционные блоки	8
BISOFIX® 88 Термоизоляционные хомуты	9

BISOFIX® E13 Термоизоляционные блоки

для изолированных труб Ø 12,0 - 219,1 мм

M8/10

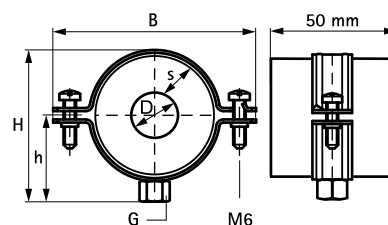
M16



Свойства и преимущества

- изоляционный блок с хомутом BIS Bifix® 300
- для монтажа термоизолированных труб из стали, меди, нерж. стали или пластмассы
- применяется с изоляцией из эластомерного каучука
- плотно приклеивается к изоляции
- при монтаже термоизоляционного хомута стыки изоляционных блоков необходимо устанавливать горизонтально (для предотвращения раскрытия блока трубой, см. рисунок)
- материал: хомут из стали; изолирующий блок из эластомерного каучука, с PIR-сердцевинной и паронепроницаемой оболочкой
- не содержит FCKW, HFCKW, формальдегида или кадмия
- отличные изолирующие и механические свойства
- хомут: оцинкован электролитически

Арт. №	D (mm)	D (")	DN (mm)	G	B (mm)	H (mm)	h (mm)	s (mm)	Fa,z (N)	Yn.min
221 0 012	12,0	-	-	M8/10	75	60	38	14,00	150	18
221 0 015	15,0 - 16,0	-	-	M8/10	75	60	37	13,00	190	18
221 0 017	17,2 - 18,0	3/8	10	M8/10	75	69	40	16,00	220	18
221 0 021	21,3 - 22,0	1/2	15	M8/10	83	71	42	16,00	270	18
221 0 025	25,4	-	-	M8/10	92	77	47	15,80	270	18
221 0 027	26,9 - 28,0	3/4	20	M8/10	92	77	46	16,00	340	18
221 0 035	35,0	1	25	M8/10	99	84	55	16,50	420	18
221 0 042	42,4	1 1/4	32	M8/10	102	93	55	16,50	490	12
221 0 048	48,3	1 1/2	40	M8/10	109	98	57	16,50	540	12
221 0 054	54,0	-	-	M8/10	117	102	59	16,50	580	12
221 0 060	60,3	2	50	M8/10	117	108	62	17,50	620	12
221 0 064	64,0	-	-	M8/10	129	110	64	17,50	640	18
221 0 076	76,1	2 1/2	65	M8/10	138	123	69	17,50	740	18
221 0 089	88,9	3	80	M8/10	153	140	76	17,50	830	18
221 0 102	101,6	-	-	M8/10	169	154	84	17,50	920	30
221 0 108	108,0	-	-	M8/10	172	157	86	17,50	970	30
221 0 114	114,3	4	100	M8/10	178	163	89	17,50	1.010	30
221 0 219	219,1	8	200	M16	335	280	147	15,50	2.110	10

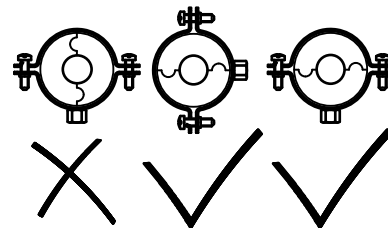


Артикул 221 0 219 вместе с хомутом BIS HD 500.

BISOFIX® E19 Термоизоляционные блоки

для изолированных труб Ø 12,0 – 219,1 мм

M8/10
M10/12
M16

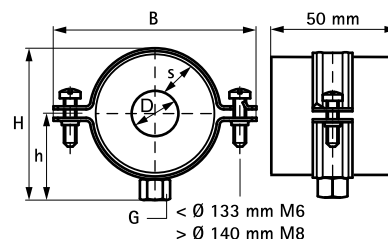


Свойства и преимущества

- изоляционный блок с хомутом BIS Bifix® 300
- для монтажа термоизолированных труб из стали, меди, нерж. стали или пластмассы
- применяется с изоляцией из эластомерного каучука
- плотно приклеивается к изоляции
- при монтаже термоизоляционного хомута стыки изоляционных блоков необходимо устанавливать горизонтально (для предотвращения раскрытия блока трубой, см. рисунок)
- материал: хомут из стали; изолирующий блок из эластомерного каучука, с PIR-сердцевинной и паронепроницаемой оболочкой
- не содержит FCKW, HFCKW, формальдегида или кадмия
- отличные изолирующие и механические свойства
- хомут: оцинкован электролитически

Арт. №	D (mm)	D (")	DN (mm)	G	B (mm)	H (mm)	h (mm)	s (mm)	Fa,z (N)	Yn.min
221 1 012	12,0	-	-	M8/10	83	72	43	19,5	150	18
221 1 015	15,0 - 16,0	-	-	M8/10	92	76	46	19,0	190	18
221 1 017	17,2 - 18,0	3/8	10	M8/10	92	76	46	19,5	220	18
221 1 021	21,3 - 22,0	1/2	15	M8/10	92	76	49	19,5	270	18
221 1 027	26,9 - 28,0	3/4	20	M8/10	102	89	52	20,0	340	12
221 1 035	35,0	1	25	M8/10	109	95	60	20,0	420	12
221 1 042	42,4	1 1/4	32	M8/10	117	102	59	21,5	530	12
221 1 048	48,3	1 1/2	40	M8/10	123	111	63	21,5	610	18
221 1 054	54,0	-	-	M8/10	129	113	64	21,5	660	18
221 1 060	60,3	2	50	M8/10	138	123	69	22,0	710	18
221 1 064	64,0	-	-	M8/10	138	126	71	22,0	730	18
221 1 070	70,0	-	-	M8/10	144	132	73	22,0	780	18
221 1 076	76,1	2 1/2	65	M8/10	153	138	77	22,0	820	18
221 1 089	88,9	3	80	M8/10	162	150	83	22,0	920	9
221 1 102	101,6	-	-	M8/10	178	163	89	22,5	1.010	30
221 1 108	108,0	-	-	M8/10	187	172	94	22,5	1.150	30
221 1 114	114,3	4	100	M8/10	187	175	95	25,5	1.200	30
221 1 133	133,0	-	-	M8/10	233	200	107	25,5	1.340	12
221 1 140	139,7	5	125	M8/10	233	204	110	26,0	1.400	12
221 1 159	159,0	-	-	M8/10	256	223	120	26,0	1.500	12
221 1 168	168,3	6	150	M10/12	256	229	122	23,0	2.110	12
221 1 219	219,1	8	200	M16	345	290	152	23,0	2.110	10

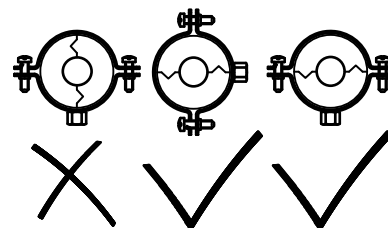
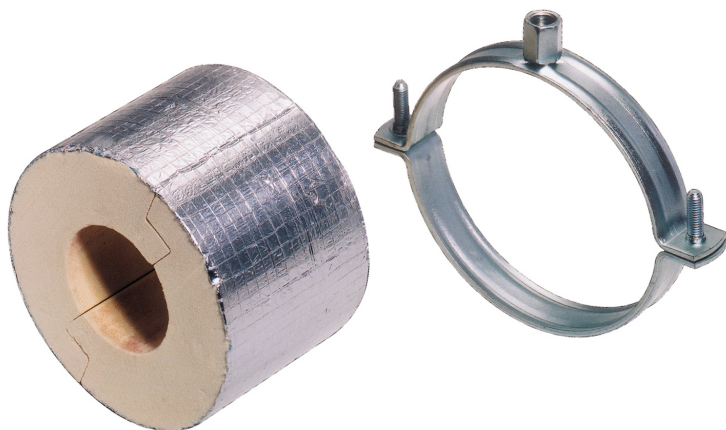
Артикул 221 1 168, 221 1 219 вместе с хомутом BIS HD 500.



BISOFIX[®] PIR20 Термоизоляционные блоки

для изолированных труб \varnothing 15,0 - 139,7 мм

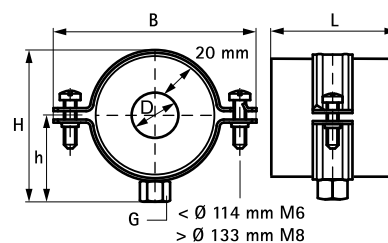
M8/10



Свойства и преимущества

- изоляционный блок (толщина 20 мм) с хомутом BIS Bifix[®] 300
- для монтажа термоизолированных труб из стали, меди, нерж. стали или пластмассы
- применяется с изоляцией из твердого материала
- алюминиевая лента плотно приклеивается к изоляции
- при монтаже термоизоляционного хомута стыки изоляционных блоков необходимо устанавливать горизонтально (для предотвращения раскрытия блока трубой, см. рисунок)
- размер и вес изолирующего блока точно соответствуют весу трубы (до \varnothing 273 мм вкладыши не требуются)
- материал: хомут из стали; изолирующий блок из PIR с армированной стекловолокном алюминиевой оболочкой
- не содержит FCKW, HFCKW, формальдегида или кадмия
- отличные изолирующие и механические свойства
- хомут: оцинкован электролитически

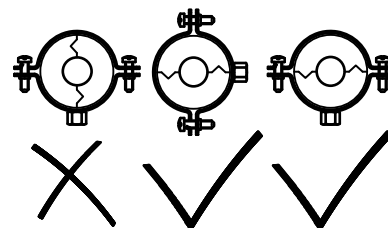
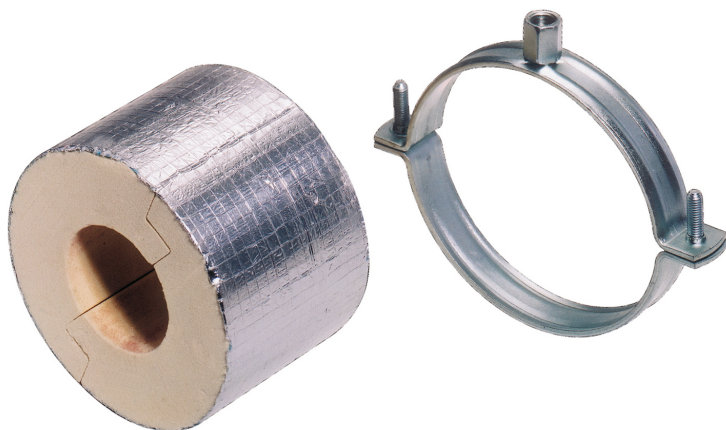
Арт. №	D (mm)	D (")	DN (mm)	G	L	B (mm)	H (mm)	h (mm)	Fa,z (N)	Yn.min
221 2 015	15,0 - 16,0	-	-	M8/10	75 mm	92	76	46	160	12
221 2 017	17,2 - 18,0	3/8	10	M8/10	75 mm	92	76	46	170	12
221 2 021	21,3 - 22,0	1/2	15	M8/10	75 mm	91	81	48	180	12
221 2 027	26,9 - 28,0	3/4	20	M8/10	75 mm	102	91	53	200	12
221 2 033	33,7 - 35,0	1	25	M8/10	75 mm	109	98	57	220	12
221 2 042	42,0	1 1/4	32	M8/10	75 mm	117	104	60	280	12
221 2 048	48,3	1 1/2	40	M8/10	75 mm	123	112	63	300	12
221 2 054	54,0	1 1/2	-	M8/10	75 mm	129	113	64	320	12
221 2 057	56,0 - 57,0	-	-	M8/10	75 mm	129	117	66	330	12
221 2 060	60,3	2	50	M8/10	75 mm	138	123	69	340	12
221 2 064	63,5 - 64,0	-	-	M8/10	75 mm	138	125	70	350	12
221 2 070	70,0	-	-	M8/10	75 mm	144	132	74	370	12
221 2 076	76,1	2 1/2	65	M8/10	75 mm	153	138	77	390	12
221 2 089	88,9	3	80	M8/10	75 mm	169	153	84	430	24
221 2 108	108,0	-	-	M8/10	75 mm	187	171	93	500	24
221 2 114	114,3	4	100	M8/10	100 mm	191	175	95	1.110	18
221 2 133	133,0	-	-	M8/10	100 mm	233	200	108	1.360	8
221 2 140	139,7	5	125	M8/10	100 mm	233	204	110	1.410	8



BISOFIX® PIR30 Термоизоляционные блоки

для изолированных труб Ø 15,0 – 323,9 мм

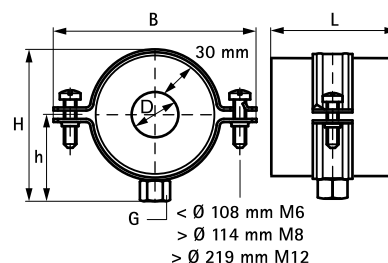
M8/10
M10/12
M16



Свойства и преимущества

- изоляционный блок (толщина 30 мм) с хомутом BIS Bifix® 300
- для монтажа термоизолированных труб из стали, меди, нерж. стали или пластмассы
- применяется с изоляцией из твердого материала
- алюминиевая лента плотно приклеивается к изоляции
- при монтаже термоизоляционного хомута стыки изоляционных блоков необходимо устанавливать горизонтально (для предотвращения раскрытия блока трубой, см. рисунок)
- размер и вес изолирующего блока точно соответствуют весу трубы (до Ø 273 мм вкладыши не требуются)
- материал: хомут из стали; изолирующий блок из PIR с армированной стекловолокном алюминиевой оболочкой
- не содержит FCKW, HFCKW, формальдегида или кадмия
- отличные изолирующие и механические свойства
- хомут: оцинкован электролитически

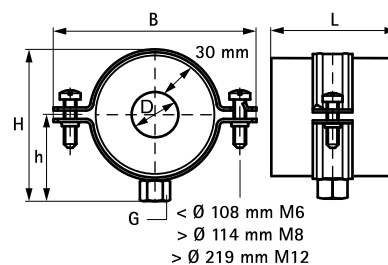
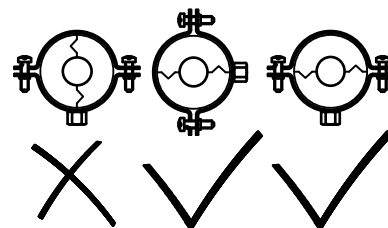
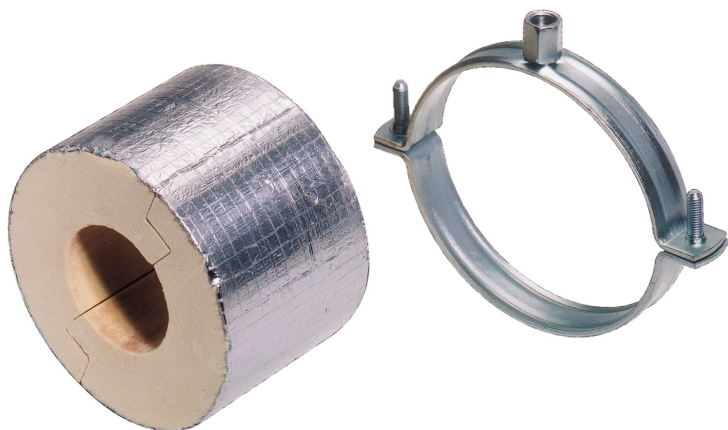
Арт. №	D (mm)	D (")	DN (mm)	G	L	B (mm)	H (mm)	h (mm)	Fa,z (N)	Ун.min
221 3 015	15,0 – 16,0	-	-	M8/10	75 mm	109	99	56	170	12
221 3 017	17,2 – 18,0	3/8	10	M8/10	75 mm	109	99	57	190	12
221 3 021	21,3 – 22,0	1/2	15	M8/10	75 mm	117	102	59	230	12
221 3 027	26,9 – 28,0	3/4	20	M8/10	75 mm	123	108	61	300	12
221 3 033	33,7 – 35,0	1	25	M8/10	75 mm	129	113	64	320	12
221 3 042	42,4	1 1/4	32	M8/10	75 mm	138	123	69	350	12
221 3 048	48,3	1 1/2	40	M8/10	75 mm	144	128	72	370	12
221 3 054	54,0	-	-	M8/10	75 mm	153	138	77	380	12
221 3 057	56,0 – 57,0	-	-	M8/10	75 mm	153	138	77	390	12
221 3 060	60,3	2	50	M8/10	75 mm	160	144	80	410	12
221 3 064	63,5 – 64,0	-	-	M8/10	75 mm	160	144	80	420	12
221 3 076	76,1	2 1/2	65	M8/10	75 mm	178	163	89	460	24
221 3 089	88,9	3	80	M8/10	75 mm	187	171	93	500	24
221 3 108	108,0	-	-	M8/10	75 mm	204	197	102	620	18
221 3 114	114,3	4	100	M8/10	100 mm	233	200	108	1.370	8
221 3 133	133,0	-	-	M8/10	100 mm	256	223	119	1.520	8
221 3 140	139,7	5	125	M8/10	100 mm	256	223	119	1.570	8
221 3 159	159,0	-	-	M8/10	100 mm	273	242	128	1.720	8
221 3 168	168,3	6	150	M10/12	100 mm	303	248	129	2.720	8
221 3 219	219,1	8	200	M16	150 mm	358	306	160	4.210	6
221 3 273	273,1	10	250	M16	150 mm	421	352	181	5.020	6
221 3 324	323,9	12	300	M16	150 mm	465	410	212	5.790	6



BISOFIX® PIR30 Термоизоляционные блоки

для изолированных труб \varnothing 15,0 – 323,9 мм

M8/10
M10/12
M16

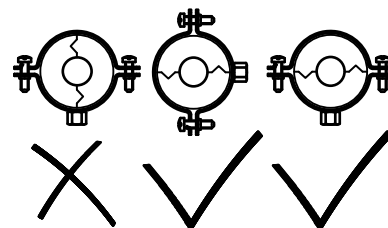
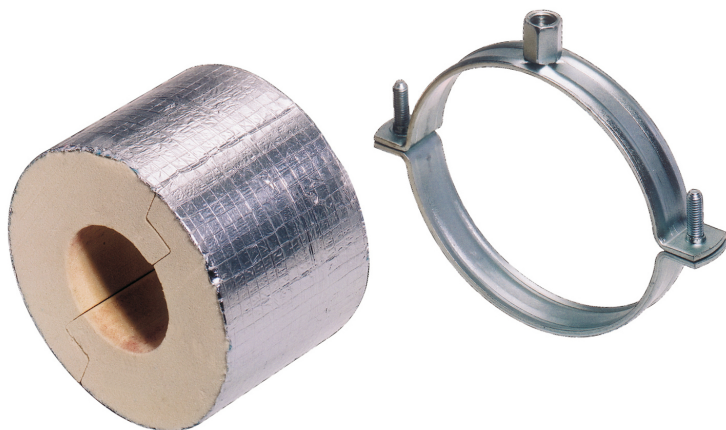


BISOFIX® PIR40 Термоизоляционные блоки

для изолированных труб \varnothing 33,7 - 406,4 мм

M8/10

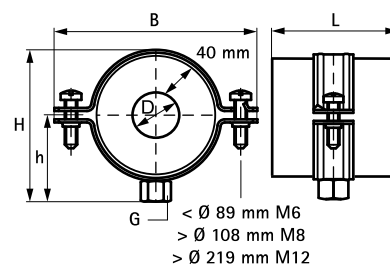
M16



Свойства и преимущества

- изоляционный блок (толщина 40 мм) с хомутом BIS Bifix® 300
- для монтажа термоизолированных труб из стали, меди, нерж. стали или пластмассы
- применяется с изоляцией из твердого материала
- алюминиевая лента плотно приклеивается к изоляции
- при монтаже термоизоляционного хомута стыки изоляционных блоков необходимо устанавливать горизонтально (для предотвращения раскрытия блока трубой, см. рисунок)
- размер и вес изолирующего блока точно соответствуют весу трубы (до \varnothing 273 мм вкладыши не требуются)
- материал: хомут из стали; изолирующий блок из PIR с армированной стекловолокном алюминиевой оболочкой
- не содержит FCKW, HFCKW, формальдегида или кадмия
- отличные изолирующие и механические свойства
- хомут: оцинкован электролитически

Арт. №	D (mm)	D (")	DN (mm)	G	L	B (mm)	H (mm)	h (mm)	Fa,z (N)	Yn.min
221 4 033	33,7 - 35,0	1	25	M8/10	75 mm	153	138	77	370	12
221 4 042	42,4	1¼	32	M8/10	75 mm	160	144	80	410	12
221 4 048	48,3	1½	40	M8/10	75 mm	169	153	84	430	24
221 4 054	54,0	-	-	M8/10	75 mm	169	153	84	520	24
221 4 060	60,3	2	50	M8/10	75 mm	178	163	89	470	24
221 4 070	70,0	-	-	M8/10	75 mm	187	171	93	510	24
221 4 076	76,1	2½	65	M8/10	75 mm	191	175	95	530	24
221 4 089	88,9	3	80	M8/10	75 mm	203	187	101	620	18
221 4 108	108,0	-	-	M8/10	75 mm	246	213	114	690	10
221 4 114	114,3	4	100	M8/10	100 mm	256	223	119	1.530	12
221 4 133	133,0	-	-	M8/10	100 mm	273	240	128	1.670	8
221 4 140	139,7	5	125	M8/10	100 mm	273	258	130	1.730	8
221 4 159	159,0	-	-	M16	100 mm	273	244	134	2.850	24
221 4 168	168,3	6	150	M16	100 mm	306	266	138	2.960	24
221 4 219	219,1	8	200	M16	150 mm	388	333	174	4.510	6
221 4 273	273,1	10	250	M16	150 mm	436	381	198	5.320	6
221 4 324	323,9	12	300	M16	150 mm	486	431	223	6.090	1
221 4 406	406,4	16	400	M16	150 mm	569	514	264	7.330	1

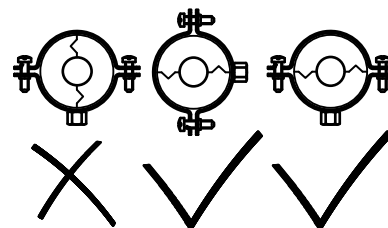
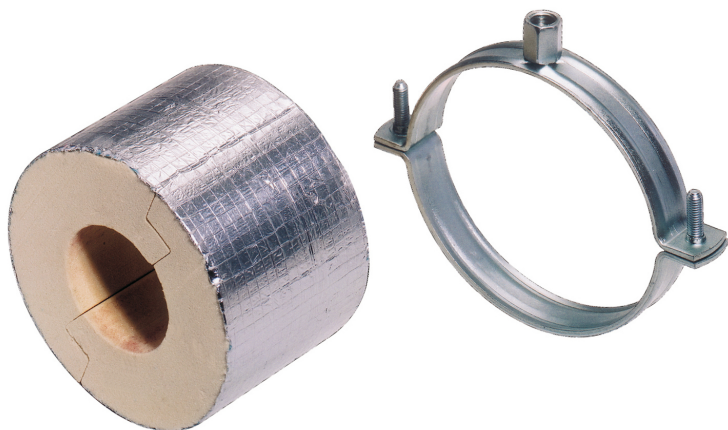


BISOFIX® PIR50 Термоизоляционные блоки

для изолированных труб Ø 33,7 – 406,4 мм

M8/10

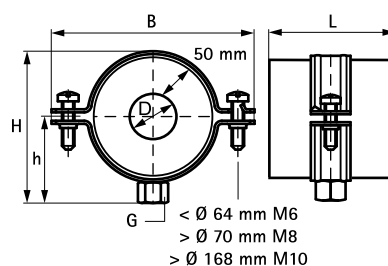
M16



Свойства и преимущества

- изоляционный блок (толщина 50 мм) с хомутом BIS Bifix® 300
- для монтажа термоизолированных труб из стали, меди, нерж. стали или пластмассы
- применяется с изоляцией из твердого материала
- алюминиевая лента плотно приклеивается к изоляции
- при монтаже термоизоляционного хомута стыки изоляционных блоков необходимо устанавливать горизонтально (для предотвращения раскрытия блока трубой, см. рисунок)
- размер и вес изолирующего блока точно соответствуют весу трубы (до Ø 273 мм вкладыши не требуются)
- материал: хомут из стали; изолирующий блок из PIR с армированной стекловолокном алюминиевой оболочкой
- не содержит FCKW, HFCKW, формальдегида или кадмия
- отличные изолирующие и механические свойства
- хомут: оцинкован электролитически

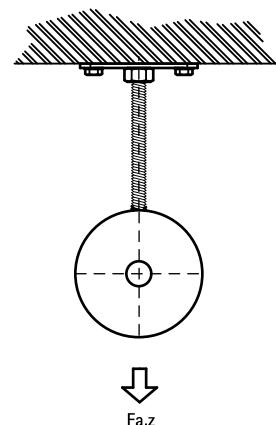
Арт. №	D (mm)	D (")	DN (mm)	G	L	B (mm)	H (mm)	h (mm)	Fa,z (N)	Yn.min
221 5 033	33,7 – 35,0	1	25	M8/10	75 mm	169	155	85	370	24
221 5 042	42,4	1¼	32	M8/10	75 mm	178	165	90	470	24
221 5 048	48,3	1½	40	M8/10	75 mm	187	171	93	500	24
221 5 054	54,0	-	-	M8/10	75 mm	191	175	95	520	24
221 5 060	60,3	2	50	M8/10	75 mm	196	180	98	540	24
221 5 064	63,5 – 64,0	-	-	M8/10	75 mm	196	185	100	550	24
221 5 076	76,1	2½	65	M8/10	75 mm	233	200	108	650	10
221 5 089	88,9	3	80	M8/10	75 mm	246	213	114	690	10
221 5 108	108,0	-	-	M8/10	75 mm	256	233	124	760	10
221 5 114	114,3	4	100	M8/10	100 mm	273	240	128	1.680	8
221 5 133	133,0	-	-	M16	100 mm	272	251	131	2.780	24
221 5 140	139,7	5	125	M16	100 mm	303	259	135	2.860	24
221 5 159	159,0	-	-	M16	100 mm	328	277	143	3.090	10
221 5 168	168,3	6	150	M16	100 mm	348	291	151	3.200	10
221 5 219	219,1	8	200	M16	150 mm	347	393	181	4.810	6
221 5 273	273,1	10	250	M16	150 mm	450	395	205	5.620	6
221 5 324	323,9	12	300	M16	150 mm	501	446	230	6.390	1
221 5 406	406,4	16	400	M16	150 mm	588	533	274	7.630	1



BISOFIX® 88 Термоизоляционные хомуты

для изолированных труб \varnothing 15,0 - 219,1 мм

M8-G1
M10-C
M12-C
M16-C



Свойства и преимущества

- двухвинтовой хомут, покрытый жёстким пенопластом PUR/PIR
- для монтажа термоизолированных труб из стали, меди, нерж. стали или пластмассы
- плотно приклеивается к изоляции
- используется при больших нагрузках (в случае больших расстояний между точками крепления)
- оптимальная стабильность, высокая нагрузочная способность
- изоляция металлических элементов предотвращает возникновение мостиков холода и коррозию металла
- материал: хомут из стали; изолирующий блок из PUR/PIR
- хорошая стойкость к воздействию химикалий
- отличные изолирующие и механические свойства
- хомут: оцинкован электролитически

Арт. №	D (mm)	D (")	DN (mm)	G	B (mm)	b x s (mm)	Fa,z (N)	Yn.min
088 0 015	15,0	-	-	M8 - G1/2"	75	40 x 30	180	10
088 0 017	17,2	3/8	10	M8 - G1/2"	77	40 x 30	180	10
088 0 018	18,0	-	-	M8 - G1/2"	78	40 x 30	180	10
088 0 021	21,3	1/2	15	M8 - G1/2"	81	40 x 30	220	10
088 0 022	22,0	-	-	M8 - G1/2"	82	40 x 30	220	10
088 0 027	26,9	3/4	20	M8 - G1/2"	87	40 x 30	280	10
088 0 028	28,0	-	-	M8 - G1/2"	88	40 x 30	280	10
088 0 033	33,7	1	25	M8 - G1/2"	93	40 x 30	350	10
088 0 035	35,0	-	-	M8 - G1/2"	95	40 x 30	350	10
088 0 042	42,4	1 1/4	32	M8 - G1/2"	102	40 x 30	440	10
088 0 048	48,3	1 1/2	40	M8 - G1/2"	108	40 x 30	500	10
088 0 054	54,0	-	-	M8 - G1/2"	114	40 x 30	590	10
088 0 057	57,0	-	-	M8 - G1/2"	117	40 x 30	590	10
088 0 060	60,3	2	50	M10 - G1/2"	120	50 x 30	620	10
088 0 076	76,1	2 1/2	65	M10 - G1/2"	136	50 x 30	1.180	10
088 0 089	88,9	3	80	M10 - G1/2"	149	50 x 30	1.390	10
088 0 108	108,0	-	-	M10 - G1/2"	188	60 x 40	2.240	10
088 0 114	114,3	4	100	M10 - G1/2"	195	60 x 40	2.370	3
088 0 133	133,0	-	-	M10 - G1/2"	213	60 x 40	2.760	5
088 0 139	139,7	5	125	M10 - G1/2"	220	60 x 40	2.880	5
088 0 159	159,0	-	-	M12 - G1/2"	240	60 x 40	3.310	5
088 0 168	168,3	6	150	M12 - G1/2"	250	60 x 40	3.490	5
088 0 219	219,1	8	200	M16 - G3/4"	340	100 x 60	4.550	5

