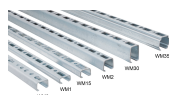


# G BIS RapidRail® Крепёжная система



BIS Профили монтажные	
BIS RapidRail® Профили монтажные	5
BIS Профиль монтажный - WM3	6
BIS Профиль монтажный U-образный	7
BIS Профиль монтажный L-образный	8



BIS Консоли	
BIS RapidRail® Консоли стеновые (BUP1000)	9
BIS Консоль - WM3 (BUP1000)	10
BIS Консоль U-образная	11



BIS Стеновые держатели	
BIS RapidRail® Стеновой держатель	12
BIS RapidRail® Стеновой держатель подвижный	13
BIS Стеновой держатель- WM3	14



BIS Подпорки и соединители	
BIS Подпорка для консолей	15
BIS Подпорка - WM3	16
BIS Трёхгранный диагональный соединитель	17
BIS Трёхгранный соединитель	18
BIS Трёхгранный соединитель	19
BIS Усиленная подпорка	20
BIS Распорный элемент	21
BIS RapidRail® Регулятор высоты	22



BIS Комплекты консолей и держатель газового счетчика	
BIS Комплект консолей 'ISO'	23
BIS Комплект консолей ISO 'Мост'	24
BIS Комплект консолей Clim 'ISO'	25



BIS Монтажные элементы для крепления труб	
BIS RapidRail® Гайки быстрого монтажа	26
BIS Монтажные гайки	27
BIS Канальные гайки - WM3	28
BIS Квадратные монтажные гайки	29
BIS Канальная гайка-уголок	30
BIS Двойная канальная гайка	31
BIS RapidRail® Болты быстрого монтажа	32
BIS RapidRail® Регулирующий высоту болт	33
BIS RapidRail® Маятниковые болты	34
BIS Монтажные болты - WM3	35
BIS Шайбы (BUP1000)	36
BIS Шайбы	37
BIS Шайбы (плоские) - WM3	38
BIS Шайбы (U-образные)	39
BIS Шайбы (U-образные) - WM3	40

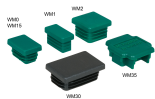


BIS Соединители профиля	
BIS RapidRail® Уголки 90°	41
BIS RapidRail® Уголки 135°	42
BIS Уголки с канальными гайками	43
BIS Уголок с канальными гайками - WM3	44
BIS Уголки соединительные	45
BIS Уголок соединительный - WM3	46
BIS RapidRail® Продольный соединитель	47
BIS Продольный соединитель	48
BIS RapidRail® T- и X-образный соединители	49
BIS RapidRail® Седельные соединители	50



BIS Балочные зажимы	
BIS RapidRail® Балочные зажимы	51
BIS Балочные зажимы	52
BIS Балочные зажимы	53
BIS Балочные зажимы WM0 / WM1	54
BIS Балочные зажимы WM1D	55
BIS Комплект балочных зажимов WM0	57
BIS Комплект балочных зажимов WM1	58
BIS Комплект балочных зажимов WM1D	59

# G BIS RapidRail® Крепёжная система



BIS Заглушки и резиновые профили

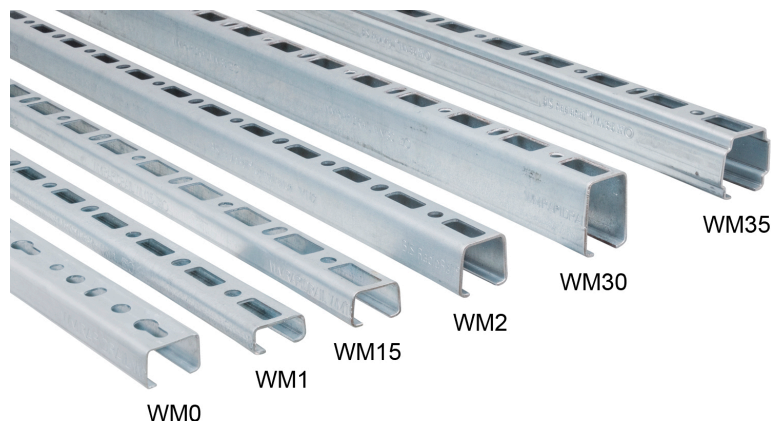
BIS Заглушки для профиля 60

BIS Резиновый профиль 61

BIS Заглушки для профиля 62

# BIS RapidRail® Профиль монтажный

подвешивание и поддержка



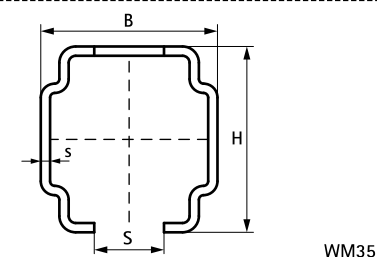
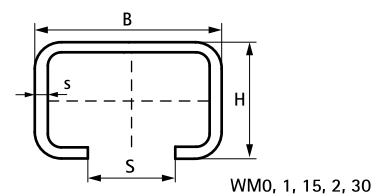
## Свойства и преимущества

- С-образный профиль
- для быстрого и простого монтажа
- перфорация по всей длине
- расстояние от края профиля до первого отверстия всегда одинаковое
- перфорация профилей WM15, WM30 и WM35 позволяет делать монтаж с двух сторон профиля
- сантиметровая шкала сбоку профиля
- материал: сталь 1.0242
- допустимое растяжение 240 Н/мм<sup>2</sup>
- оцинковка: по методу Сендимира
- Более детальную информацию о макс. допустимых нагрузках (Fa,z) можно найти в таблицах нагрузки



RAL-GZ 655/C  
Cert.Nr. 2012-03

Арт. №	Тип	L	B (mm)	H (mm)	s (mm)	S (mm)	RAL	Уп-ка	Уп-ка
650 5 000	WM0	2 m	27	18	1,20	15	RAL <sup>1</sup>	20	400
650 5 300	WM0	3 m	27	18	1,20	15	RAL <sup>1</sup>	30	600
650 5 600	WM0	6 m	27	18	1,20	15	RAL <sup>1</sup>	60	1.200
650 5 001	WM1	2 m	30	15	2,00	15	RAL <sup>1</sup>	20	480
650 5 301	WM1	3 m	30	15	2,00	15	RAL <sup>1</sup>	30	720
650 5 601	WM1	6 m	30	15	2,00	15	RAL <sup>1</sup>	60	720
650 5 015	WM15	2 m	30	20	1,75	15	RAL <sup>1</sup>	20	480
650 5 315	WM15	3 m	30	20	1,75	15	RAL <sup>1</sup>	30	720
650 5 615	WM15	6 m	30	20	1,75	15	RAL <sup>1</sup>	60	720
650 5 002	WM2	2 m	30	30	2,00	15	RAL <sup>1</sup>	20	400
650 5 302	WM2	3 m	30	30	2,00	15	RAL <sup>1</sup>	30	600
650 5 602	WM2	6 m	30	30	2,00	15	RAL <sup>1</sup>	60	600
650 5 030	WM30	2 m	30	45	2,00	15	RAL <sup>1</sup>	20	240
650 5 630	WM30	6 m	30	45	2,00	15	RAL <sup>1</sup>	60	360
650 5 235	WM35	2 m	38	40	2,00	15	-	20	100
650 5 635	WM35	6 m	38	40	2,00	15	-	60	300



RAL<sup>1</sup> = тестировано и сертифицировано согласно RAL-GZ 655/C.

Детальная техническая информация о RAL-сертифицированной продукции находится в веб-каталоге: [www.walraven.pw](http://www.walraven.pw).

Более детальную информацию о макс. допустимых нагрузках (Fa,z) можно найти в таблицах нагрузки.

Возможны изменения

## BIS Профиль монтажный – WM3

подвешивание и поддержка

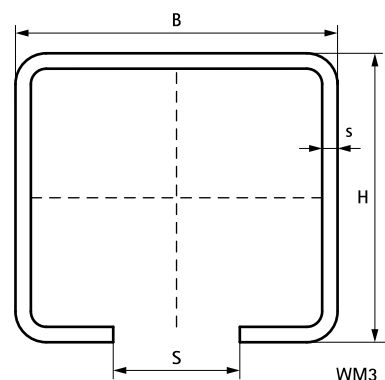


### Свойства и преимущества

- С-образный профиль
- для быстрого и простого монтажа
- перфорация по всей длине
- расстояние от края профиля до первого отверстия всегда одинаковое
- материал: сталь 1.0242
- оцинковка: по методу Сендимира
- Более детальную информацию о макс. допустимых нагрузках ( $F_{a,z}$ ) можно найти в таблицах нагрузки

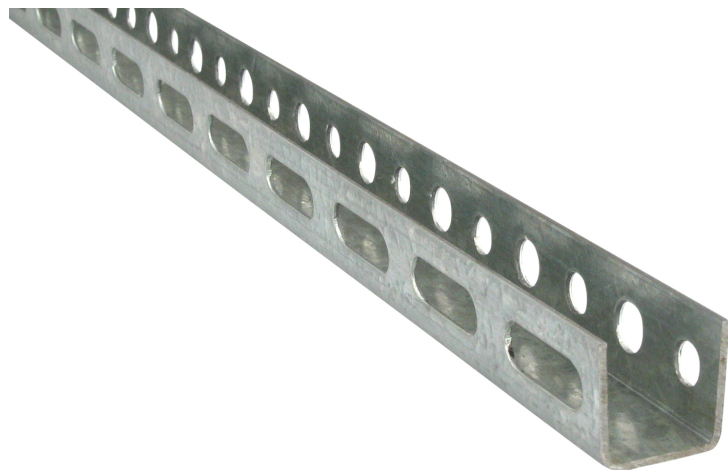
Арт. №	L	B (mm)	H (mm)	s (mm)	S (mm)	Уп-ка	Уп-ка
650 5 003	3 m	50	40	3,0	18	3	192
650 5 603	6 m	50	40	3,0	18	6	384

Более детальную информацию о макс. допустимых нагрузках ( $F_{a,z}$ ) можно найти в таблицах нагрузки.



# BIS Профиль монтажный U-образный

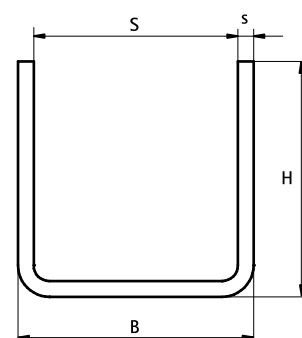
подвешивание и поддержка



## Свойства и преимущества

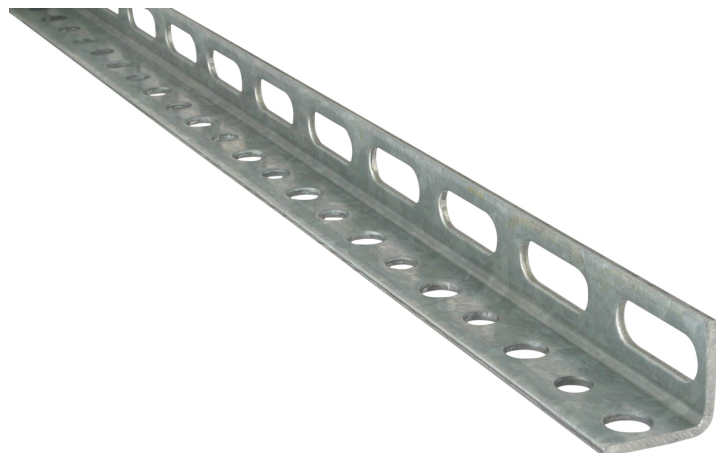
- для быстрого и простого монтажа
- перфорация по всей длине
- сантиметровая шкала сбоку профиля
- материал: сталь
- оцинковка: по методу Сендимира

Арт. №	L	B (mm)	H (mm)	s (mm)	S (mm)	Уп-ка	Уп-ка
650 5 293	2 m	30	30	2,0	26	16	480
650 5 294	2 m	30	30	3,0	24	16	480



# BIS Профиль монтажный L-образный

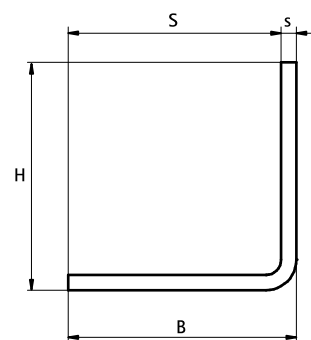
подвешивание и поддержка



## Свойства и преимущества

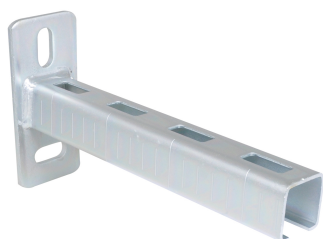
- для быстрого и простого монтажа
- перфорация по всей длине
- сантиметровая шкала сбоку профиля
- материал: сталь
- оцинковка: по методу Сендзимира

Арт. №	L	B (mm)	H (mm)	s (mm)	S (mm)	Уп-ка	Уп-ка
650 5 297	2 m	30	30	2,0	28	16	720
650 5 298	2 m	30	30	3,0	27	16	720



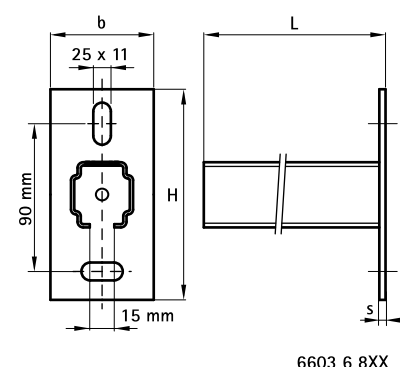
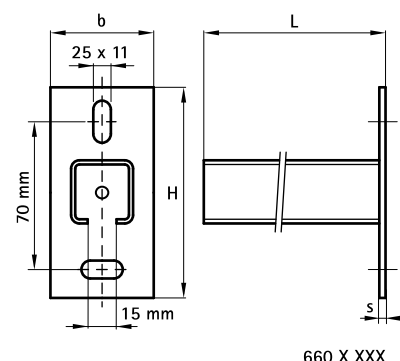
# BIS RapidRail® Консоль стеновая (BUP1000)

монтаж к стене или перекрытию



## Свойства и преимущества

- пластина с приваренным С-образным профилем
- также подходит для монтажа к перекрытиям
- для удобства монтажа крепежные отверстия размещены под углом 90°
- приварена CO<sub>2</sub>
- обработка поверхности:
  - продукция является частью системы BIS UltraProtect® 1000
  - подходит для монтажа внутри и снаружи зданий
  - мин. 1000 часов в испытании соляным туманом (макс. 5% красной ржавчины) согласно ISO 9227
- перфорация профилей WM15, WM30 и WM35 позволяет делать монтаж с двух сторон профиля
- сантиметровая шкала сбоку профиля
- материал: сталь
- Более детальную информацию о макс. допустимых нагрузках (Fa,z) можно найти в таблицах нагрузки



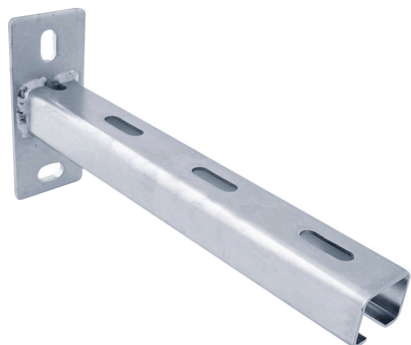
Арт. №	L	H (mm)	От Профили	b x s (mm)	Уп. min
660 3 015	150 mm	110	WM0 - 27x18	38 x 4,0	20
660 3 019	200 mm	110	WM0 - 27x18	38 x 4,0	20
660 3 115	150 mm	110	WM1 - 30x15	48 x 5,0	20
660 3 120	200 mm	110	WM1 - 30x15	48 x 5,0	20
660 3 125	250 mm	110	WM1 - 30x15	48 x 5,0	20
660 3 130	300 mm	110	WM1 - 30x15	48 x 5,0	20
660 3 715	150 mm	110	WM15 - 30x20	38 x 4,0	20
660 3 720	200 mm	110	WM15 - 30x20	38 x 4,0	20
660 3 725	250 mm	110	WM15 - 30x20	38 x 4,0	20
660 3 215	150 mm	110	WM2 - 30x30	48 x 5,0	20
660 3 220	200 mm	110	WM2 - 30x30	48 x 5,0	10
660 3 225	250 mm	110	WM2 - 30x30	48 x 5,0	10
660 3 230	300 mm	110	WM2 - 30x30	48 x 5,0	10
660 3 240	400 mm	110	WM2 - 30x30	48 x 5,0	20
660 3 245	450 mm	110	WM2 - 30x30	48 x 5,0	20
660 3 250	500 mm	110	WM2 - 30x30	48 x 5,0	20
6603 6 820	200 mm	130	WM35 - 38x40	48 x 5,0	10
6603 6 825	250 mm	130	WM35 - 38x40	48 x 5,0	10
6603 6 835	350 mm	130	WM35 - 38x40	48 x 5,0	10
6603 6 840	400 mm	130	WM35 - 38x40	48 x 5,0	10
6603 6 850	500 mm	130	WM35 - 38x40	48 x 5,0	10
6603 6 860	600 mm	130	WM35 - 38x40	48 x 5,0	1
6603 6 875	750 mm	130	WM35 - 38x40	48 x 5,0	1
6603 6 805	1.050 mm	130	WM35 - 38x40	48 x 5,0	1

Более детальную информацию о макс. допустимых нагрузках (Fa,z) можно найти в таблицах нагрузки.

Возможны изменения

## BIS Консоль – WM3 (BUP1000)

монтаж к стене или перекрытию

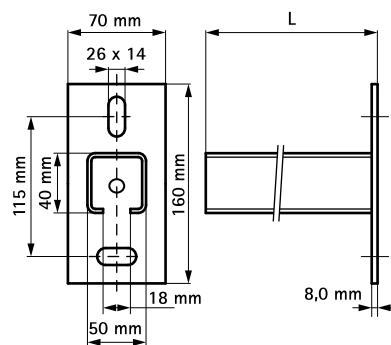


### Свойства и преимущества

- пластина с приваренным С-образным профилем
- также подходит для монтажа к перекрытиям
- для удобства монтажа крепежные отверстия размещены под углом 90°
- приварена CO<sub>2</sub>
- материал: сталь
- обработка поверхности:
  - продукция является частью системы BIS UltraProtect® 1000
  - подходит для монтажа внутри и снаружи зданий
  - мин. 1000 часов в испытании соляным туманом (макс. 5% красной ржавчины) согласно ISO 9227
- Более детальную информацию о макс. допустимых нагрузках (Fa,z) можно найти в таблицах нагрузки

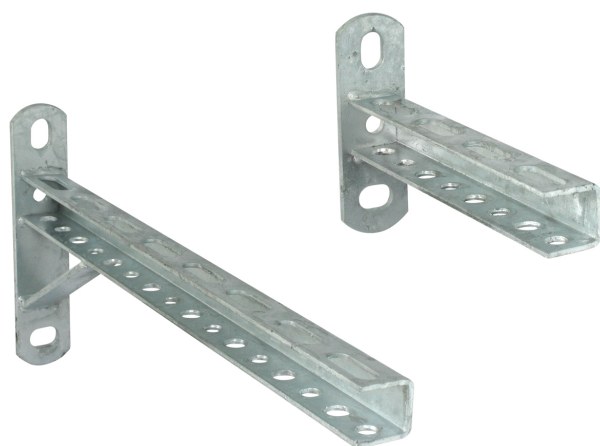
Арт. №	L	От Профили	Уп. min
660 3 335	350 mm	WM3 – 50x40	10
660 3 355	550 mm	WM3 – 50x40	1

Более детальную информацию о макс. допустимых нагрузках (Fa,z) можно найти в таблицах нагрузки.



# BIS Консоль U-образная

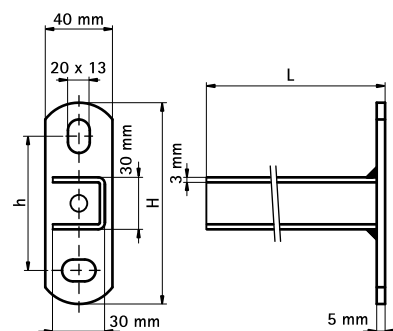
монтаж к стене или перекрытию



## Свойства и преимущества

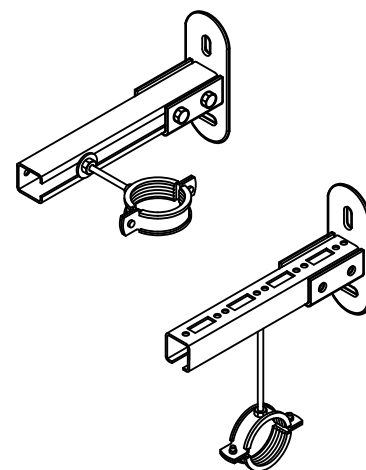
- U-образный профиль с приваренной пластиной
- материал: сталь
- для удобства монтажа крепежные отверстия размещены под углом 90°
- оцинковка: горячая

Арт. №	Модель	L	H (mm)	h (mm)	От Профили	Уп.min
660 1 901	-	155 mm	120	80	U-профиль	5
660 1 911	с опорой	255 mm	230	190	U-профиль	5
660 1 912	с опорой	305 mm	230	190	U-профиль	5
660 1 913	с опорой	405 mm	230	190	U-профиль	5
660 1 914	с опорой	605 mm	230	190	U-профиль	5
660 1 915	с опорой	805 mm	400	360	U-профиль	5



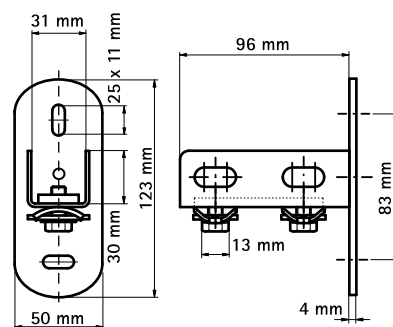
# BIS RapidRail® Стеновой держатель

монтаж к стене и полу

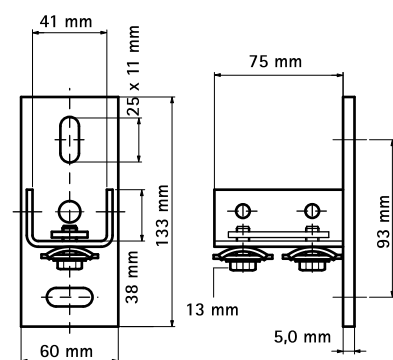


## Свойства и преимущества

- U-образный профиль с приваренной пластиной
- для настенного монтажа профиля
- профиль может быть смонтирован открытием вниз или в сторону
- Арт. № 661 3 200: подходит для WM0, 1, 15, 2, 30
- Арт. № 661 3 235: подходит для WM35
- для удобства монтажа крепежные отверстия размещены под углом 90°
- приварена CO<sub>2</sub>
- с предварительно смонтированными монтажными гайками BIS RapidRail® для быстрого и надежного монтажа
- материал: металлические части из стали 1.0332; пружина из полиоксиметилена (POM) зеленого цвета
- оцинковка: электролитическая



661 3 200

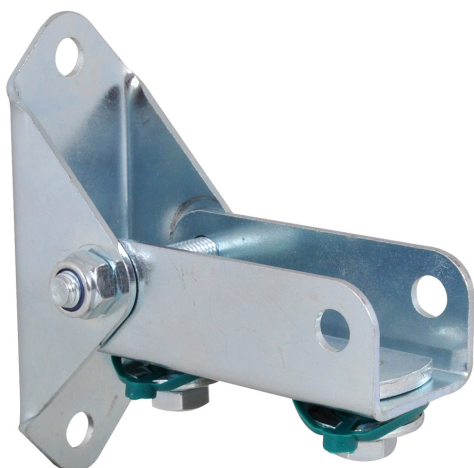


661 3 235

Арт. №	Тип	T (Nm)	Уп. min
661 3 200	WM0 – 30	15	25
661 3 235	WM35	15	25

# BIS RapidRail® Стеновой держатель подвижн.

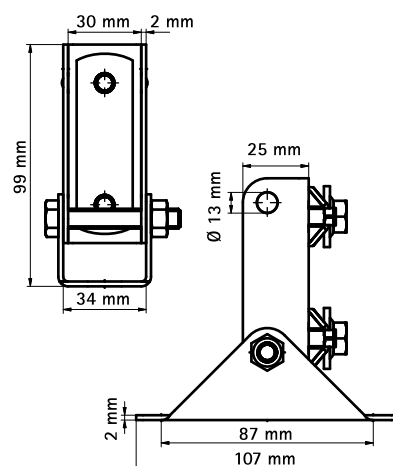
МОНТАЖ К СТЕНЕ



## Свойства и преимущества

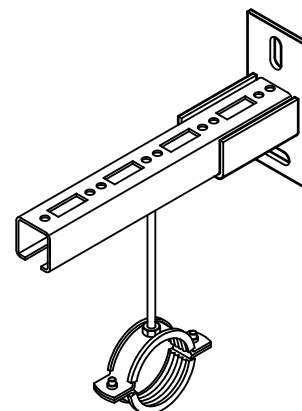
- пластина с U-образным профилем, закреплённым на шарнире
  - для создания опорных и усиливающих конструкций из профиля
  - для создания подвижных конструкций и углов до 180°
  - Арт. № 661 3 250: подходит для WM1, 15, 2, 30
- материал: сталь
  - оцинковка: электролитическая

Арт. №	Тип	T (Nm)	Уп. min
661 3 250	WM1 - 30	15	20



# BIS Стеновой держатель- WM3

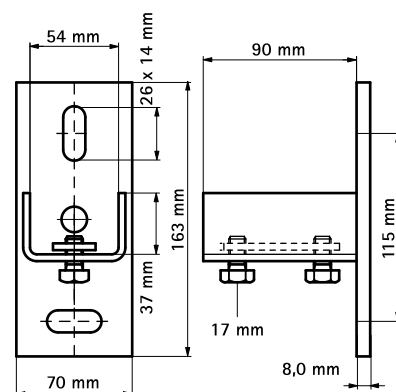
монтаж на стене



## Свойства и преимущества

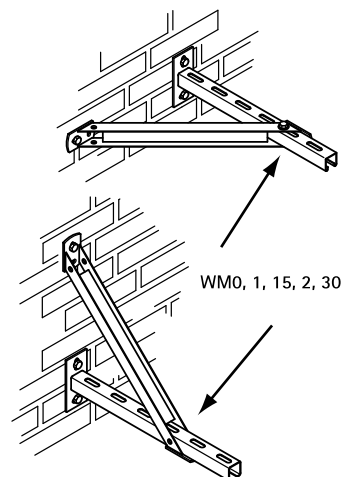
- U-образный профиль с приваренной пластиной
- материал: сталь
- для удобства монтажа крепежные отверстия размещены под углом 90°
- оцинковка: электролитическая
- с предварительно смонтированными монтажными гайками

Арт. №	Тип	Уп. min
661 3 300	WM3	10



# BIS Подпорка для консолей

подпорка для консоли

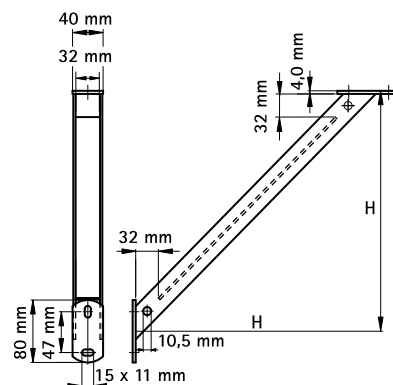


## Свойства и преимущества

- укрепляющая подпорка 45°
- для установки в качестве опорного элемента сверху, снизу или сбоку консоли
- для создания опорных и усиливающих конструкций из профиля
- консоль не подходит для сквозного крепления с профилем WM30
- подходит для WM0, 1, 15, 2, 30
- приварена CO<sub>2</sub>
- материал: сталь
- оцинковка: электролитическая

Арт. №	H (mm)	Тип	Уп. min
662 8 220	250	WM0 - 30	10
662 8 230	350	WM0 - 30	10

Ищете подпорку для профиля WM35? Смотрите Арт. № 6628530 (Стр. Н 16 10).



## BIS Подпорка – WM3

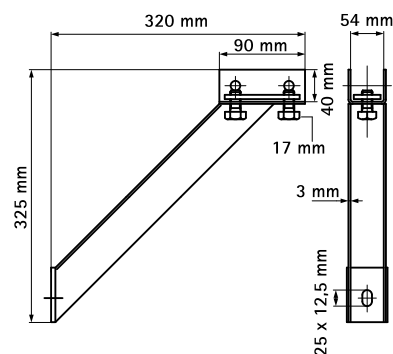
подпорка для консоли



### Свойства и преимущества

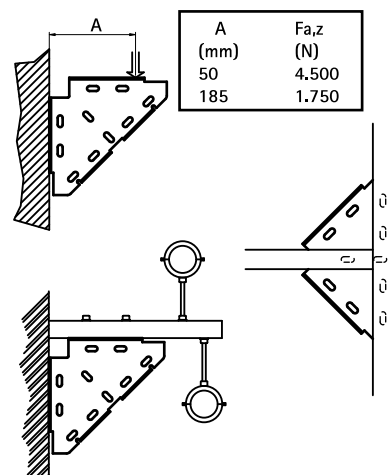
- укрепляющая подпорка 45°
- для установки в качестве опорного элемента сверху, снизу или сбоку консоли
- для создания опорных и усиливающих конструкций из профиля
- приварена CO<sub>2</sub>
- материал: сталь
- оцинковка: электролитическая

Арт. №	Тип	Уп. min
662 3 326	WM3	8



# BIS Трёхгранный диагональный соединитель

для создания конструкций из профиля RapidRail

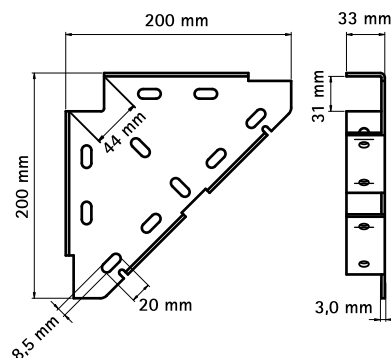


## Свойства и преимущества

- одноставная опора
- для установки в качестве опорного элемента сверху, снизу или сбоку консоли
- для создания опорных и усиливающих конструкций из профиля
- подходит для WMO, 1, 15, 2, 30
- материал: сталь
- оцинковка: электролитическая

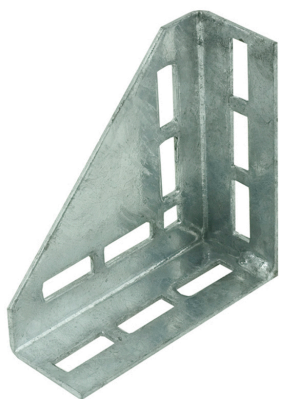
Арт. №	Тип	Уп. min
659 3 010	WMO - 30	10

Ищите трёхгранный соединитель для профиля WM35? Смотрите Арт. № 6593020 (Стр. Н 16 25).



## BIS Трёхгранный соединитель

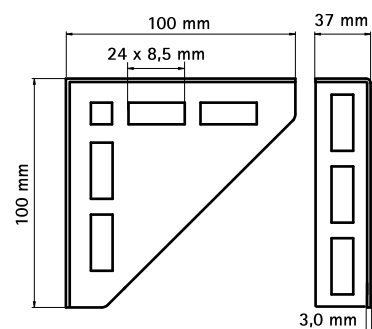
для создания конструкций из профиля RapidRail



### Свойства и преимущества

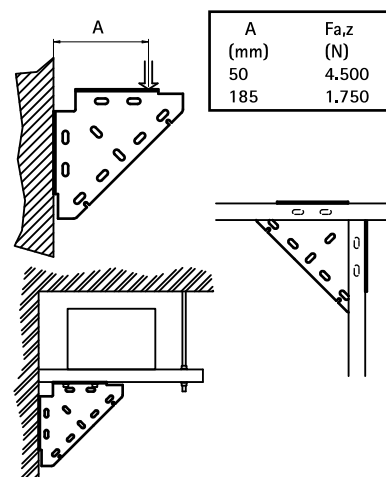
- одноставная опора
- для установки в качестве опорного элемента сверху, снизу или сбоку консоли
- для создания опорных и усиливающих конструкций из профиля
- подходит для WM1, 15, 2, 30
- материал: сталь
- оцинковка: горячая

Арт. №	Тип	Уп. min
666 1 110	WM1 – 30	25



# BIS Трёхгранный соединитель

для создания конструкций из профиля RapidRail

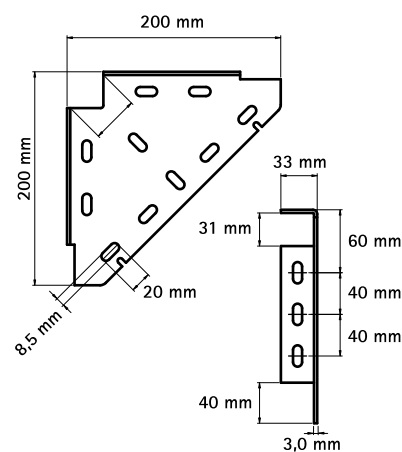


## Свойства и преимущества

- одноставная опора
- для установки в качестве опорного элемента сверху, снизу или сбоку консоли
- для создания опорных и усиливающих конструкций из профиля
- подходит для WMO, 1, 15, 2, 30
- материал: сталь
- оцинковка: электролитическая

Арт. №	Тип	Уп. min
660 3 010	WMO - 30	10

Ищете трёхгранный соединитель для профиля WM35? Смотрите Арт. № 6603020 (Стр. Н 16 40).



# BIS Усиленная подпорка

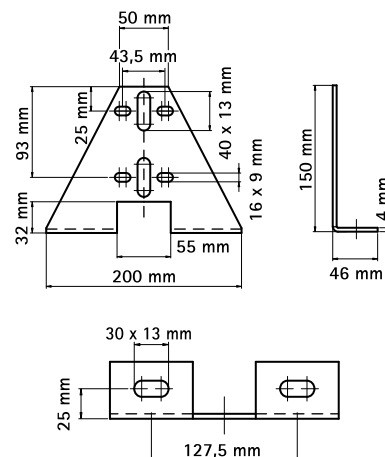
подпорка для консоли



## Свойства и преимущества

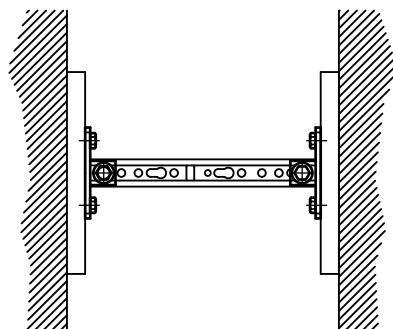
- односоставная опора
- для создания опорных и усиливающих конструкций из профиля
- для компенсации аксиальных нагрузок на консоли
- материал: сталь
- оцинковка: электролитическая

Арт. №	Тип	Уп. min
660 3 005	WM + Strut	10



# BIS Распорный элемент

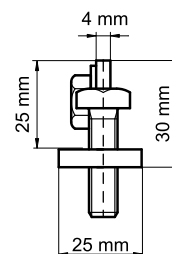
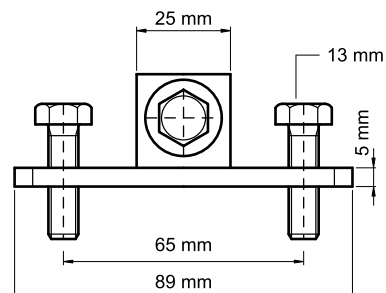
монтаж между стенками стальных конструкций



## Свойства и преимущества

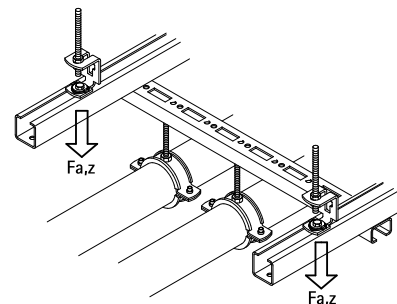
- для монтажа на стальных балках без сварки или сверления
- материал: сталь
- на каждую точку крепления всегда использовать 2 элемента
- оцинковка: электролитическая
- также подходит для монтажа в шахтах
- подходит для WMO, 1, 15, 2, 30, 35

Арт. №	Тип	T (Nm)	Уп. min
661 3 820	WMO - 35	15	50



# BIS RapidRail® Регулятор высоты

монтаж профиля на резьбовой шпильке

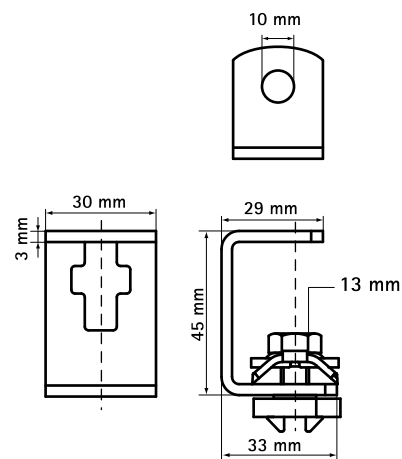


## Свойства и преимущества

- соединитель с гайками быстрого монтажа BIS RapidRail®
- подходит для WMO, 1, 15, 2, 30, 35
- комплектное изделие, полностью готово к монтажу, экономия до 40% времени
- с предварительно смонтированными монтажными гайками BIS RapidRail® для быстрого и надежного монтажа
- крестообразное отверстие на соединителе даёт возможность предварительного монтажа заранее собранной конструкции на резьбовых шпильках с уже прикрученными гайками без применения инструмента
- материал: металлические части из стали 1.0332; пружина из полиоксиметилена (POM) зеленого цвета
- оцинковка: электролитическая



RAL-GZ 655/D  
Cert.Nr. 2012-09



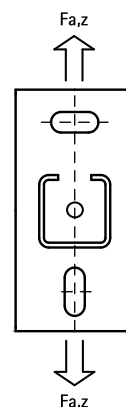
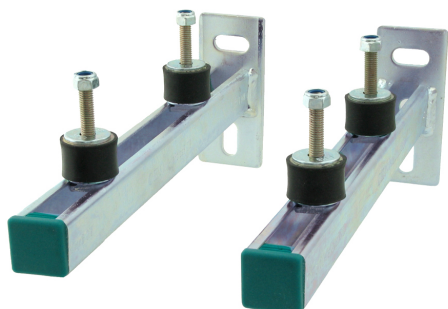
Арт. №	Тип	T (Nm)	Fa,z (N)	Fa,x (N)	RAL	Уп. min
679 3 008	WMO - 35	15	1.600	79	RAL <sup>1</sup>	50

RAL<sup>1</sup> = тестировано и сертифицировано согласно RAL-GZ 655/D.

Продукты, помеченные в таблице RAL, были удостоены знаком качества „Gütezeichen Rohrbefestigung“ и подлежат контролю согласно RAL-GZ 655/D.

# BIS Комплект консолей 'ISO'

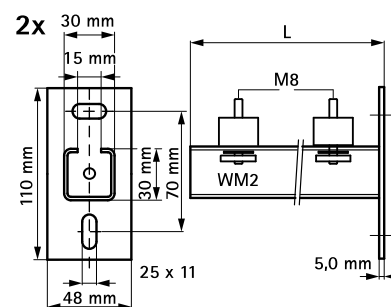
монтаж оборудования на стене



## Свойства и преимущества

- универсальный монтажный комплект
- для настенного монтажа насосов, компрессоров и других лёгких установок
- виброгаситель с предварительно смонтированной монтажной гайкой, шайбой и шестигранной контргайкой
- материал: сталь
- оцинковка: электролитическая
- звукоизоляция с помощью виброгасителя
- составные части:
  - 2 консоли
  - 4 виброгасителя
  - 2 декоративные заглушки для торцов профиля
  - монтажные элементы

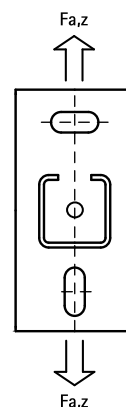
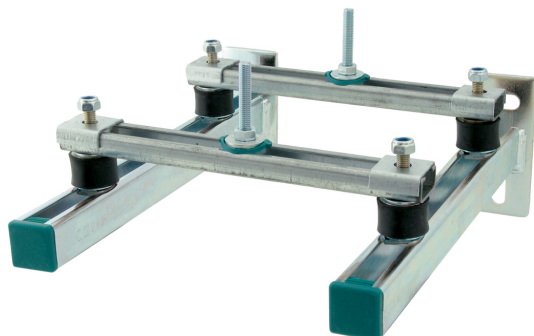
Арт. №	L	От Профили	T (Nm)	Fa,z (N)	Уп.min
692 3 230	300 mm	WM2	15	1.200	4
692 3 240	400 mm	WM2	15	700	6
692 3 250	500 mm	WM2	15	500	4



Возможны изменения

# BIS Комплект консолей ISO 'Мост'

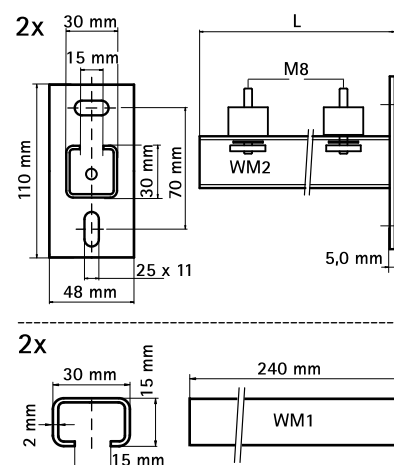
монтаж оборудования на стене



## Свойства и преимущества

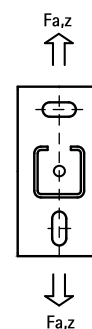
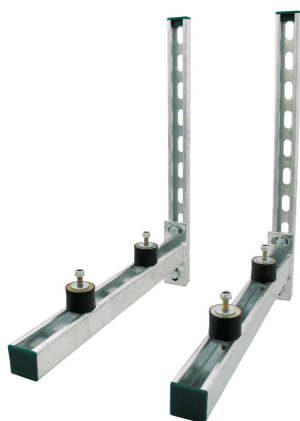
- универсальный монтажный комплект
- для настенного монтажа насосов, компрессоров и других лёгких установок
- профильная конструкция для монтажа оборудования с 2-мя отверстиями
- виброгаситель с предварительно смонтированной монтажной гайкой, шайбой и шестигранной контргайкой
- материал: сталь
- оцинковка: электролитическая
- звукоизоляция с помощью виброгасителя
- составные части:
  - 2 консоли
  - 2 отрезка профиля WM1 (30x15 мм)
  - 4 виброгасителя
  - 2 болта быстрого монтажа
  - 2 декоративные заглушки для торцов профиля
  - монтажные элементы

Арт. №	L	От Профили	T (Nm)	Fa,z (N)	Уп. min
692 3 235	300 mm	WM2	15	1.200	4
692 3 245	400 mm	WM2	15	700	6



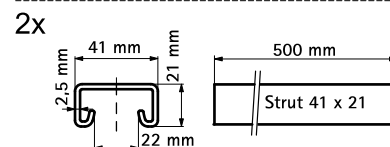
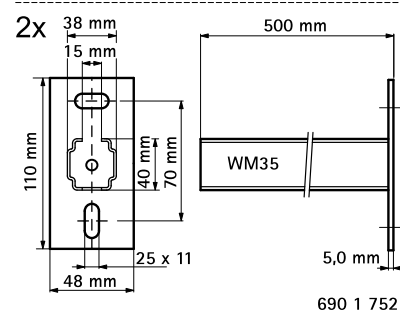
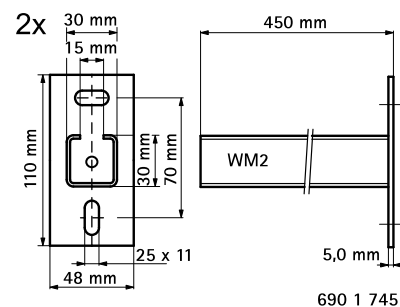
# BIS Комплект консолей Clim 'ISO'

монтаж оборудования на стене



## Свойства и преимущества

- универсальный монтажный комплект для настенного монтажа кондиционеров, калориферов, компрессоров и других тяжелых аппаратов
- настенный профиль для дополнительной настройки высоты и/или упрощения монтажа на неровных поверхностях
- виброгаситель с предварительно смонтированной монтажной гайкой, шайбой и шестигранной контргайкой
- материал: сталь
- оцинковка: электролитическая
- звукоизоляция с помощью виброгасителя
- составные части:
  - 2 консоли
  - 2 профиля Strut 41x21
  - 4 виброгасителя
  - 2 декоративные заглушки для торцов профиля
  - монтажные элементы



Арт. №	L	От Профили	T (Nm)	Fa,z (N)	Уп.min
690 1 745	450 mm	WM2	15	600	4
690 1 752	500 mm	WM35	15	1.000	1

Возможны изменения

# BIS RapidRail® Гайки быстрого монтажа

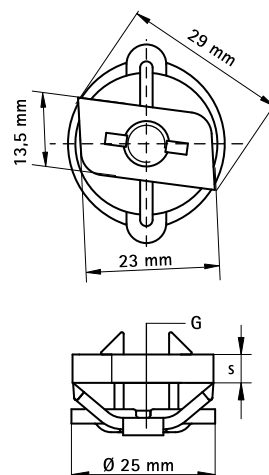
монтаж в профиле BIS RapidRail®



## Свойства и преимущества

- монтажная гайка с шайбой и пластмассовой пружиной BIS RapidRail®
- подходит для WMO, 1, 15, 2, 30, 35
- комплектное изделие, полностью готово к монтажу, экономия до 40% времени
- материал: металлические части из стали 1.0332; пружина из полиоксиметилена (POM) зеленого цвета
- оцинковка: электролитическая

Арт. №	G	Тип	s (mm)	T (Nm)	Fa,z (N)	Уп.min	Уп.max
651 3 106	M6	WMO - 35	4,0	7,5	2.000	50	500
651 3 108	M8	WMO - 35	5,0	15	2.700	50	500
651 3 110	M10	WMO - 35	5,0	15	2.900	50	500



# BIS Монтажные гайки

монтаж в профиле BIS RapidRail®



651 3 0XX



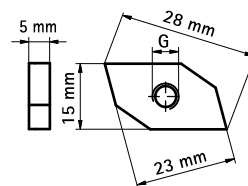
651 9 0XX

## Свойства и преимущества

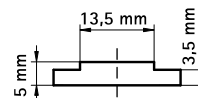
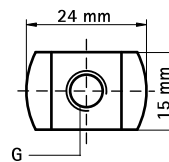
- подходит для WM0, 1, 15, 2, 30, 35
- форма гайки специально разработана для монтажного профиля; не проворачивается, упирается в стенки профиля и блокируется
- Арт. № 651 3 0XX
- форма гайки предотвращает прокручивание в профиле
- Арт. № 651 9 0XX
- материал: сталь
- оцинковка: электролитическая

Арт. №	Тип	G	Тип	T (Nm)	Fa,z (N)	Уп.min	Уп.max
651 3 006	651A	M6	WM0 (1 - 35)	7,5	-	100	2.000
651 3 008	651A	M8	WM0 (1 - 35)	15	-	100	2.000
651 3 010	651A	M10	WM0 (1 - 35)	15	-	100	2.000
651 9 006	651C	M6	WM0 - 35	7,5	3.100	50	1.000
651 9 008	651C	M8	WM0 - 35	15	3.100	50	2.000
651 9 010	651C	M10	WM0 - 35	15	3.100	50	1.000

Арт. № 651 3 0XX рекомендован для WM0. Не рекомендуется для других размеров профиля.



651 3 0XX



651 9 0XX

## BIS Канальные гайки – WM3

монтаж на WM-профиле

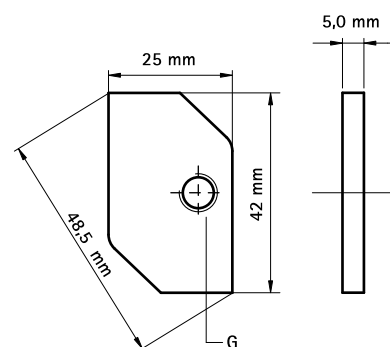


### Свойства и преимущества

■ материал: сталь

■ оцинковка: электролитическая

Арт. №	G	Тип	Fa,z (N)	Уп.min	Уп.max
651 5 008	M8	WM3	3.000	50	250
651 5 010	M10	WM3	3.000	50	250
651 5 012	M12	WM3	3.000	50	250



# BIS Квадратные монтажные гайки

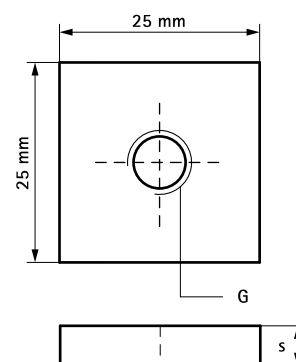
монтаж на профиле BIS RapidRail®



## Свойства и преимущества

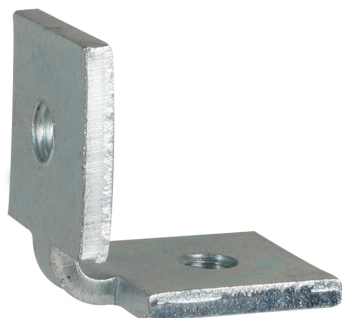
- подходит для WM1, 15, 2, 30, 35
- форма гайки специально разработана для монтажного профиля; не проворачивается, упирается в стенки профиля и блокируется
- материал: сталь 1.0332
- оцинковка: электролитическая

Арт. №	G	Тип	s (mm)	T (Nm)	Уп.min	Уп.max
651 9 910	M6	WM1 - 35	4,0	7,5	50	250
651 9 911	M8	WM1 - 35	4,0	15	50	250
651 9 912	M10	WM1 - 35	5,0	15	50	250
651 9 913	M12	WM1 - 35	5,0	30	50	250



## BIS Канальная гайка-уголок

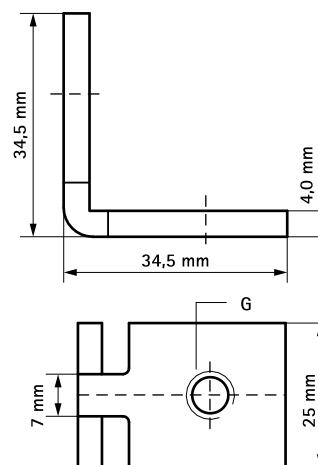
монтаж в профиле BIS RapidRail®



### Свойства и преимущества

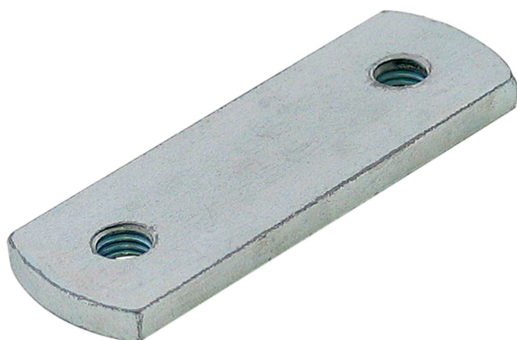
- подходит для WM1, 15, 2, 30, 35
- оцинковка: электролитическая
- материал: сталь

Арт. №	G	Тип	T (Nm)	Уп. min	Уп. max
651 3 709	M8	WM1 - 35	15	25	250



# BIS Двойная канальная гайка

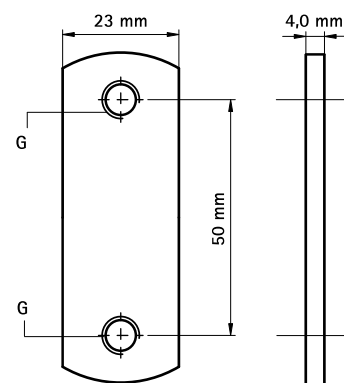
монтаж в профиле BIS RapidRail®



## Свойства и преимущества

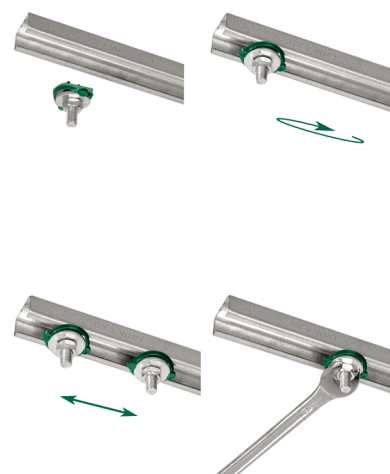
- подходит для WMO, 1, 15, 2, 30, 35
- оцинковка: электролитическая
- материал: сталь

Арт. №	G	Тип	T (Nm)	Уп.min	Уп.max
651 3 208	M8	WMO - 35	15	50	250



# BIS RapidRail® Болты быстрого монтажа

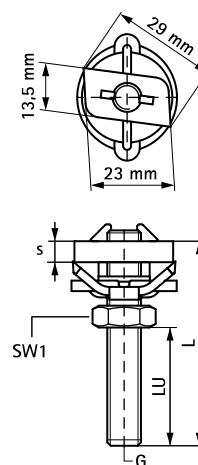
монтаж в профиле BIS RapidRail®



## Свойства и преимущества

- монтажная гайка со шпилькой, шайбой и пластмассовой пружиной BIS RapidRail®
- подходит для WMO, 1, 15, 2, 30, 35
- комплектное изделие, полностью готово к монтажу, экономия до 40% времени
- материал: металлические части из стали 1.0332; пружина из полиоксиметилена (POM) зеленого цвета
- оцинковка: электролитическая

Арт. №	G	L	LU (mm)	Тип	s (mm)	SW1 (mm)	T (Nm)	Fa,z (N)	Уп.min	Уп.max
652 3 602	M6	20 mm	5	WMO - 35	4,0	10	7,5	2.000	25	250
652 3 603	M6	30 mm	15	WMO - 35	4,0	10	7,5	2.000	25	250
652 3 604	M6	40 mm	25	WMO - 35	4,0	10	7,5	2.000	25	250
652 3 610	M6	100 mm	85	WMO - 35	4,0	10	7,5	2.000	25	250
652 3 802	M8	25 mm	7	WMO - 35	5,0	13	15	2.700	25	250
652 3 803	M8	30 mm	12	WMO - 35	5,0	13	15	2.700	25	250
652 3 804	M8	40 mm	22	WMO - 35	5,0	13	15	2.700	25	250
652 3 805	M8	50 mm	32	WMO - 35	5,0	13	15	2.700	25	250
652 3 806	M8	60 mm	42	WMO - 35	5,0	13	15	2.700	25	250
652 3 807	M8	70 mm	52	WMO - 35	5,0	13	15	2.700	25	250
652 3 808	M8	80 mm	62	WMO - 35	5,0	13	15	2.700	25	250
652 3 809	M8	90 mm	72	WMO - 35	5,0	13	15	2.700	25	250
652 3 810	M8	100 mm	82	WMO - 35	5,0	13	15	2.700	25	250
652 3 812	M8	120 mm	102	WMO - 35	5,0	13	15	2.700	25	250
652 3 815	M8	150 mm	132	WMO - 35	5,0	13	15	2.700	25	250
652 3 816	M8	160 mm	142	WMO - 35	5,0	13	15	2.700	25	250
652 3 818	M8	180 mm	162	WMO - 35	5,0	13	15	2.700	25	125
652 3 820	M8	200 mm	182	WMO - 35	5,0	13	15	2.700	25	125
652 3 002	M10	25 mm	7	WMO - 35	5,0	17	15	2.900	25	250
652 3 003	M10	30 mm	12	WMO - 35	5,0	17	15	2.900	25	250
652 3 004	M10	40 mm	22	WMO - 35	5,0	17	15	2.900	25	250
652 3 005	M10	50 mm	32	WMO - 35	5,0	17	15	2.900	25	250
652 3 006	M10	60 mm	42	WMO - 35	5,0	17	15	2.900	25	250
652 3 007	M10	70 mm	52	WMO - 35	5,0	17	15	2.900	25	250
652 3 008	M10	80 mm	62	WMO - 35	5,0	17	15	2.900	25	250
652 3 009	M10	90 mm	72	WMO - 35	5,0	17	15	2.900	25	250
652 3 010	M10	100 mm	82	WMO - 35	5,0	17	15	2.900	25	250
652 3 016	M10	160 mm	142	WMO - 35	5,0	17	15	2.900	25	125
652 3 018	M10	180 mm	162	WMO - 35	5,0	17	15	2.900	25	125



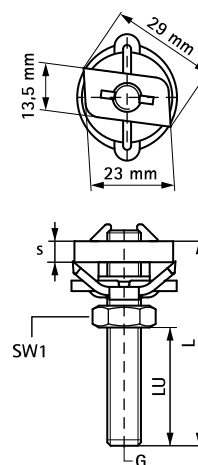
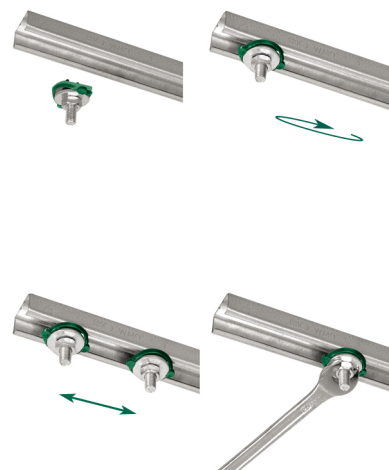
LU = полезная длина, т.е. остающаяся длина шпильки в смонтированном состоянии (при

# BIS RapidRail® Болты быстрого монтажа

монтаж в профиле BIS RapidRail®



толщине профиля 2 мм)



# BIS RapidRail® Регулирующий высоту болт

монтаж в профиле BIS RapidRail®

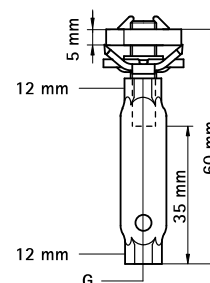
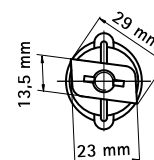


## Свойства и преимущества

- монтажная гайка с муфтой, шайбой и пластмассовой пружиной BIS RapidRail®
- подходит для WMO, 1, 15, 2, 30, 35
- комплектное изделие, полностью готово к монтажу, экономия до 40% времени
- с отверстием для контроля глубины вкручивания резьбовой шпильки
- регулируемая глубина резьбы
- материал: металлические части из стали 1.0332; пружина из полиоксиметилена (POM) зеленого цвета
- оцинковка: электролитическая



RAL-GZ 655/D  
Cert.Nr. 2012-11



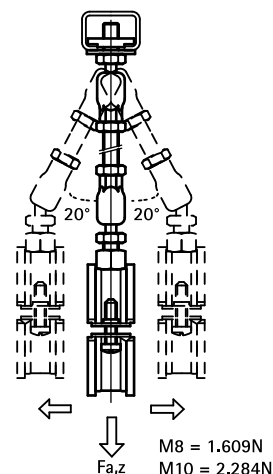
Арт. №	G	Тип	T (Nm)	Fa,z (N)	Fa,x (N)	RAL	Уп.min	Уп.max
652 0 020	M8	WMO - 35	15	1.609	182	RAL <sup>1</sup>	25	250
652 0 030	M10	WMO - 35	15	2.284	226	RAL <sup>1</sup>	25	250

RAL<sup>1</sup> = тестировано и сертифицировано согласно RAL-GZ 655/D.

Продукты, помеченные в таблице RAL, были удостоены знаком качества „Gütezeichen Rohr Befestigung“ и подлежат контролю согласно RAL-GZ 655/D.

# BIS RapidRail® Маятниковые болты

монтаж в профиле BIS RapidRail®

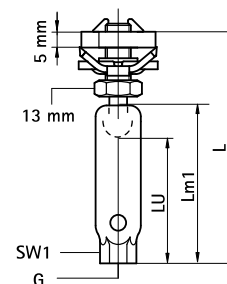
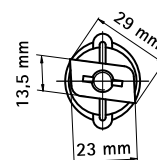


## Свойства и преимущества

- монтажная гайка с шарниром, шайбой и пластмассовой пружиной BIS RapidRail®
- рекомендуется для металлических труб до DN 50, пластиковых труб до DN 100
- подходит для WMO, 1, 15, 2, 30, 35
- комплектное изделие, полностью готово к монтажу, экономия до 40% времени
- с контрольным отверстием для проверки глубины вкручивания (внимание: слишком глубокое вкручивание блокирует маятник!)
- простая регулировка высоты (см. LU)
- материал: металлические части из стали 1.0332; пружина из полиоксиметилена (POM) зеленого цвета
- оцинковка: электролитическая



RAL-GZ 655/D  
Cert.Nr. 2012-11



Арт. №	G	L	LU (mm)	Тип	Lm1 (mm)	SW1 (mm)	T (Nm)	Fa,x (N)	RAL	Уп.min	Уп.max
652 O 100	M8	45 mm	18	WMO – 35	25	10	15	182	RAL <sup>1</sup>	25	250
652 O 200	M8	70 mm	43	WMO – 35	50	10	15	182	RAL <sup>1</sup>	25	250
652 O 110	M10	45 mm	18	WMO – 35	25	12	15	226	RAL <sup>1</sup>	25	250
652 O 210	M10	70 mm	43	WMO – 35	50	12	15	226	RAL <sup>1</sup>	25	250

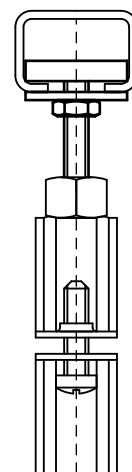
RAL<sup>1</sup> = тестировано и сертифицировано согласно RAL-GZ 655/D.

Продукты, помеченные в таблице RAL, были удостоены знаком качества „Gütezeichen Rohr Befestigung“ и подлежат контролю согласно RAL-GZ 655/D.

Внимание! При монтаже труб с большим линейным расширением маятниковые болты монтировать всегда попарно вместе с маятниками (стр. Е 10 05)(см. пример на рисунке). В этом случае максимальное компенсируемое растяжение трубы зависит от расстояния между перекрытием и трубой. Возникающее при этом изменение высоты крепления трубопровода необходимо учитывать при монтаже.

# BIS Монтажные болты – WM3

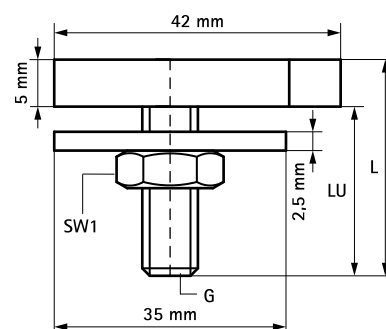
монтаж на WM-профиле



## Свойства и преимущества

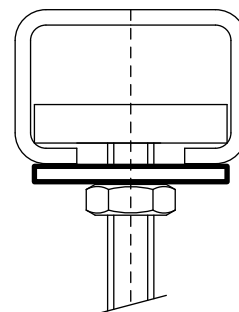
- монтажная гайка со шпилькой и шайбой
- оцинковка: электролитическая
- материал: сталь

Арт. №	G	L	LU (mm)	Тип	SW1 (mm)	Fa,z (N)	Уп.min	Уп.max
652 5 803	M8	30 mm	25	WM3	13	3.000	25	250
652 5 804	M8	40 mm	35	WM3	13	3.000	25	250
652 5 806	M8	60 mm	55	WM3	13	3.000	25	250
652 5 004	M10	40 mm	35	WM3	17	3.000	25	250
652 5 006	M10	60 mm	55	WM3	17	3.000	25	125
652 5 008	M10	80 mm	75	WM3	17	3.000	25	125
652 5 010	M10	100 mm	95	WM3	17	3.000	25	125
652 5 203	M12	30 mm	25	WM3	19	3.000	25	125
652 5 204	M12	40 mm	35	WM3	19	3.000	50	125



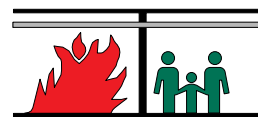
## BIS Шайбы (BUP1000)

монтаж в профиле BIS RapidRail®

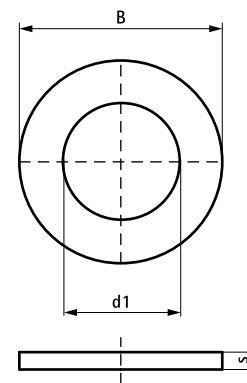


### Свойства и преимущества

- подходит для WMO, 1, 15, 2, 30, 35
- материал: сталь
- обработка поверхности:
  - продукция является частью системы BIS UltraProtect® 1000
  - подходит для монтажа внутри и снаружи зданий
  - мин. 1000 часов в испытании соляным туманом (макс. 5% красной ржавчины) согласно ISO 9227
- испытаны согласно требованиям противопожарной безопасности MLAR/LAR/RbALei

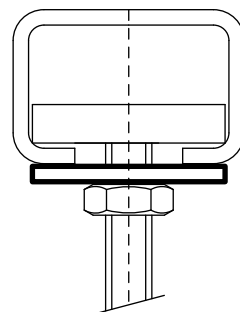


Арт. №	B (mm)	Тип	s (mm)	d1 (mm)	Уп. min	Уп. max
6538 1 008	25	WMO - 35	2,5	Ø 8,4	100	2.500
6538 1 010	25	WMO - 35	2,5	Ø 10,5	100	2.500
6538 1 012	25	WMO - 35	2,5	Ø 13,0	100	2.500
6538 1 016	30	WMO - 35	2,5	Ø 17,0	50	-



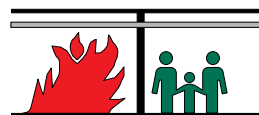
# BIS Шайбы

монтаж в профиле BIS RapidRail®



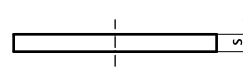
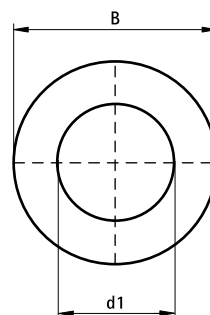
## Свойства и преимущества

- подходит для WMO, 1, 15, 2, 30, 35
- материал: сталь
- оцинковка: электролитическая
- испытаны согласно требованиям противопожарной безопасности MLAR/LAR/RbALei



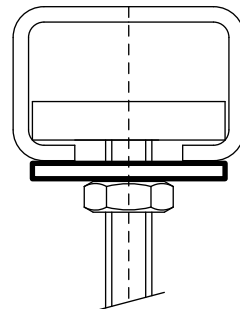
Арт. №	B (mm)	Тип	s (mm)	d1 (mm)	Уп.min	Уп.max
653 3 306	25	WMO - 35	2,5	Ø 6,4	100	2.500
653 3 308	25	WMO - 35	2,5	Ø 8,4	100	2.500
653 3 310	25	WMO - 35	2,5	Ø 10,5	100	2.500
653 3 312	25	WMO - 35	2,5	Ø 13,0	100	2.500
653 3 316	30	WMO - 35	2,5	Ø 17,0	50	-

Проверены на огнестойкость (за исключением Арт. № 653 3 306).



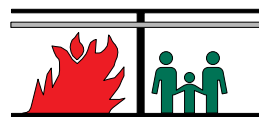
## BIS Шайбы (плоские) – WM3

монтаж на WM-профиле

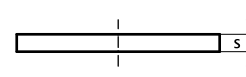
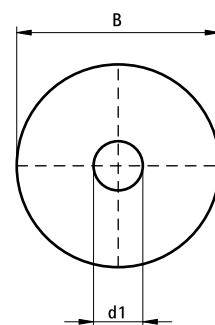


### Свойства и преимущества

- материал: сталь
- оцинковка: электролитическая
- испытаны согласно требованиям противопожарной безопасности MLAR/LAR/RbALei

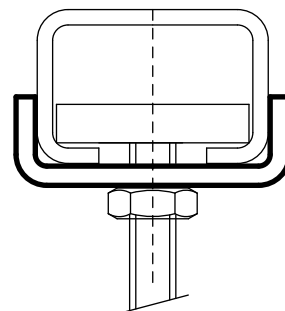


Арт. №	B (mm)	Тип	s (mm)	d1 (mm)	Уп. min	Уп. max
653 3 408	35	WM3	2,5	Ø 8,5	100	500
653 3 410	35	WM3	2,5	Ø 10,5	100	500
653 3 412	35	WM3	2,5	Ø 12,5	50	250



# BIS Шайбы (U-образные)

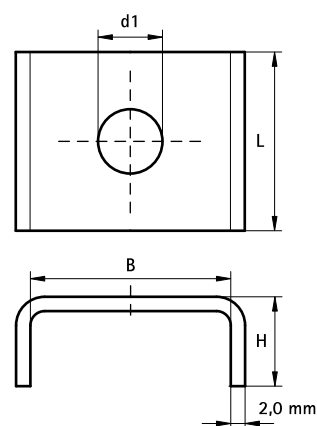
монтаж в профиле BIS RapidRail®



## Свойства и преимущества

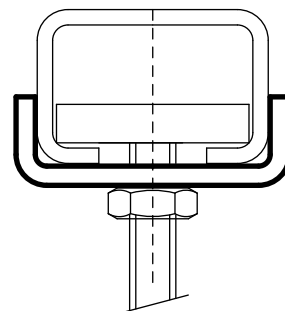
- предотвращает разгибание профиля
- для большей стабильности конструкции
- материал: сталь
- оцинковка: по методу Сендимира
- Арт. № 653 5 0XX: подходит для WM0
- Арт. № 653 5 1XX: подходит для WM1, 15, 2, 30, 35

Арт. №	L	B (мм)	H (мм)	Тип	d1 (мм)	Уп.min	Уп.max
653 5 008	25 mm	28,0	10,5	WM0	∅ 9,0	50	250
653 5 010	25 mm	28,0	10,5	WM0	∅ 11,0	50	250
653 5 110	30 mm	30,5	11,0	WM1 - 35	∅ 10,5	50	250
653 5 112	30 mm	30,5	11,0	WM1 - 35	∅ 12,5	50	250



## BIS Шайбы (U-образные) – WM3

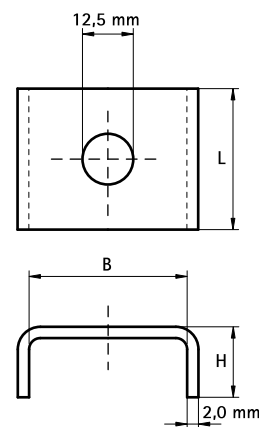
монтаж на WM-профиле



### Свойства и преимущества

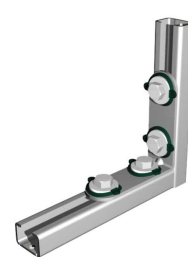
- предотвращает разгибание профиля
- для большей стабильности конструкции
- материал: сталь
- оцинковка: по методу Сендимира

Арт. №	L	B (mm)	H (mm)	Тип	Уп. min
653 5 312	70 mm	51	19,0	WM3	50



# BIS RapidRail® Уголки 90°

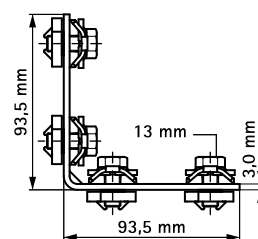
для создания конструкций из профиля



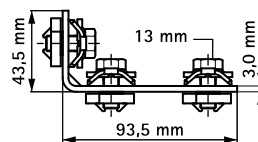
RAL-GZ 655/D  
Cert.Nr. 2012-09

## Свойства и преимущества

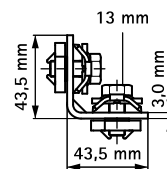
- соединитель с гайками быстрого монтажа BIS RapidRail®
- для создания конструкций из монтажных профилей
- подходит для WMO, 1, 15, 2, 30, 35
- комплектное изделие, полностью готово к монтажу, экономия до 40% времени
- материал: металлические части из стали 1.0332; пружина из полиоксиметилена (POM) зеленого цвета
- оцинковка: электролитическая



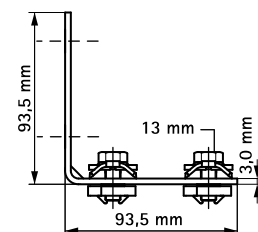
658 4 001



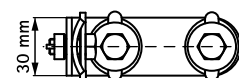
658 4 002



658 4 003



658 4 011



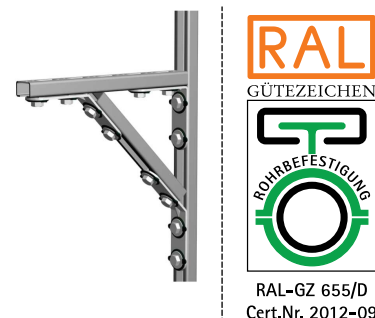
Арт. №	Модель	Тип	α (°)	T (Nm)	Fa,z (N)	Fa,x (N)	RAL	Уп. min
658 4 001	длинный / длинный	WMO - 35	90°	15	1.562	1.109	RAL <sup>1</sup>	25
658 4 002	короткий / длинный	WMO - 35	90°	15	1.336	448	RAL <sup>1</sup>	25
658 4 003	короткий / короткий	WMO - 35	90°	15	1.336	448	RAL <sup>1</sup>	25
658 4 011	длинный / длинный	WMO - 35	90°	15	1.562	1.109	RAL <sup>1</sup>	25

RAL<sup>1</sup> = тестировано и сертифицировано согласно RAL-GZ 655/D.

Продукты, помеченные в таблице RAL, были удостоены знаком качества „Gütezeichen Rohrbefestigung“ и подлежат контролю согласно RAL-GZ 655/D.

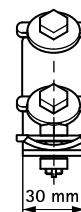
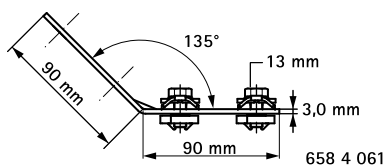
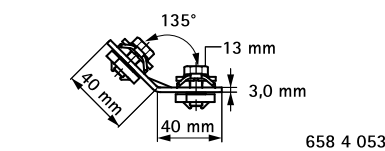
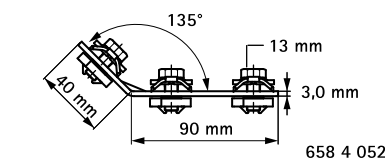
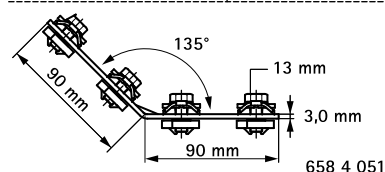
# BIS RapidRail® Уголки 135°

для создания конструкций из профиля



## Свойства и преимущества

- соединитель с гайками быстрого монтажа BIS RapidRail®
- для создания конструкций из монтажных профилей
- подходит для WMO, 1, 15, 2, 30, 35
- с предварительно смонтированными монтажными гайками BIS RapidRail® для быстрого и надежного монтажа
- материал: металлические части из стали 1.0332; пружина из полиоксиметилена (POM) зеленого цвета
- оцинковка: электролитическая



Арт. №	Модель	Тип	a (°)	T (Nm)	Fa,z (N)	Fa,x (N)	RAL	Yn.min
658 4 051	длинный / длинный	WMO - 35	135°	15	1.562	1.109	RAL <sup>1</sup>	25
658 4 052	короткий / длинный	WMO - 35	135°	15	1.336	448	RAL <sup>1</sup>	25
658 4 053	короткий / короткий	WMO - 35	135°	15	1.336	448	RAL <sup>1</sup>	25
658 4 061	длинный / длинный	WMO - 35	135°	15	1.562	1.109	RAL <sup>1</sup>	25

RAL<sup>1</sup> = тестировано и сертифицировано согласно RAL-GZ 655/D.

Продукты, помеченные в таблице RAL, были удостоены знаком качества „Gütezeichen Rohrbefestigung“ и подлежат контролю согласно RAL-GZ 655/D.

# BIS Уголки с канальными гайками

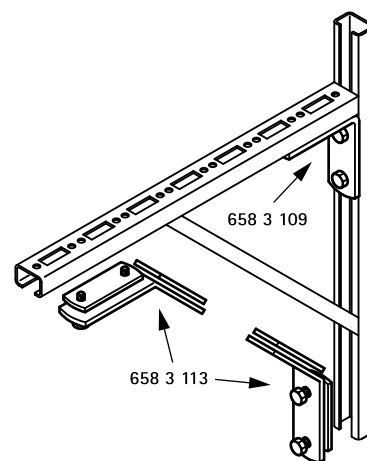
для создания конструкций из профиля



658 3 109



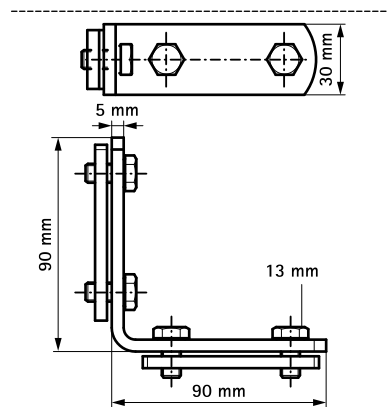
658 3 113



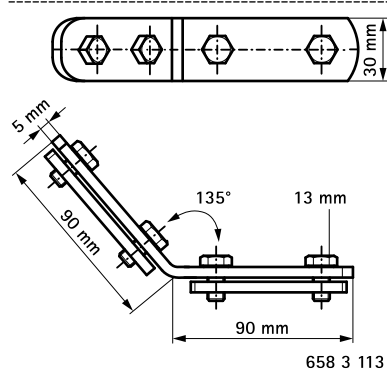
## Свойства и преимущества

- для создания конструкций из монтажных профилей
- подходит для WMO, 1, 15, 2, 30, 35
- с предварительно смонтированными двойными монтажными гайками
- материал: сталь
- оцинковка: электролитическая

Арт. №	Тип	α (°)	T (Nm)	Уп. min
658 3 109	WMO - 35	90°	15	25
658 3 113	WMO - 35	135°	15	25



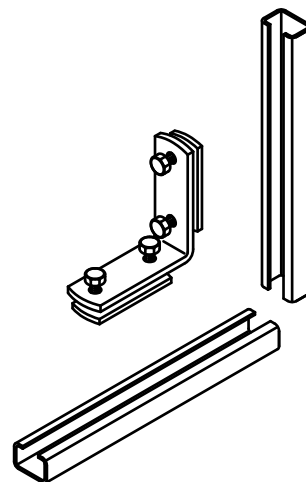
658 3 109



658 3 113

## BIS Уголок с канальными гайками – WM3

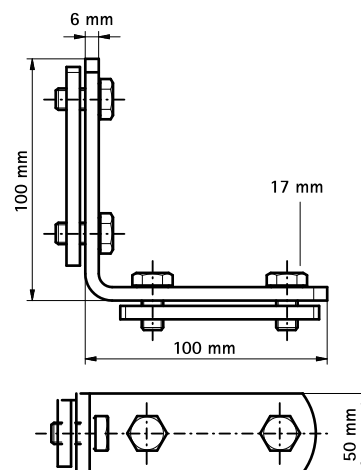
для создания конструкций из профиля



### Свойства и преимущества

- для создания конструкций из монтажных профилей
- с предварительно смонтированными двойными монтажными гайками
- материал: сталь
- оцинковка: электролитическая

Арт. №	Тип	α (°)	Уп. min
658 3 309	WM3	90°	20



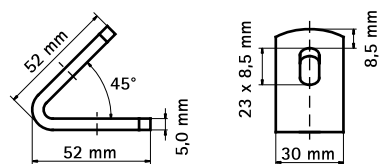
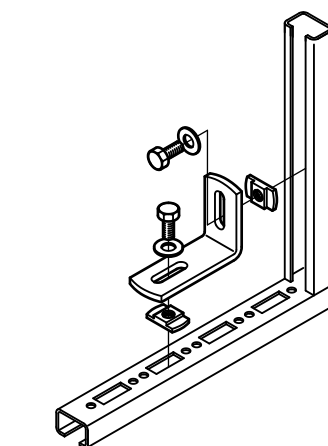
# BIS Уголки соединительные

для создания конструкций из профиля

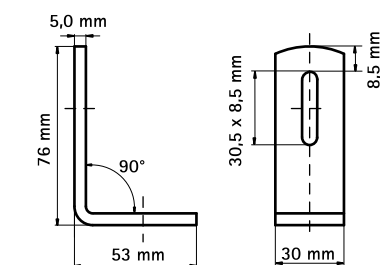


## Свойства и преимущества

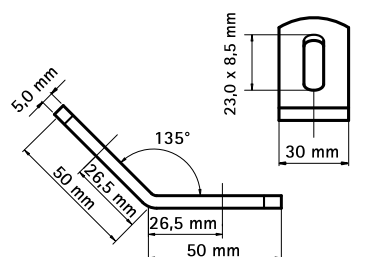
- для создания конструкций из монтажных профилей
- материал: сталь
- подходит для WMO, 1, 15, 2, 30, 35
- оцинковка: электролитическая



658 5 045



658 5 090



658 5 135

Арт. №	Тип	α (°)	T (Nm)	Уп. min
658 5 090	WMO - 35	90°	15	50
658 5 135	WMO - 35	135°	15	50

## BIS Уголок соединительный – WM3

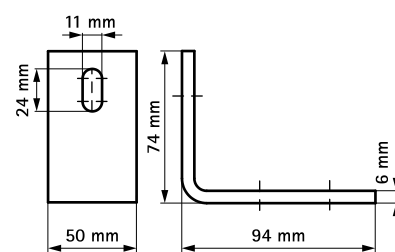
для создания конструкций из профиля



### Свойства и преимущества

- для создания конструкций из монтажных профилей
- материал: сталь
- оцинковка: электролитическая

Арт. №	Тип	α (°)	Уп. min
659 1 090	WM3	90°	50



# BIS RapidRail® Продольный соединитель

для создания конструкций из профиля



## Свойства и преимущества

- соединитель с гайками быстрого монтажа BIS RapidRail®
- для создания конструкций из монтажных профилей
- подходит для WMO, 1, 15, 2, 30, 35
- комплектное изделие, полностью готово к монтажу, экономия до 40% времени
- материал: металлические части из стали 1.0332; пружина из полиоксиметилена (POM) зеленого цвета
- оцинковка: электролитическая

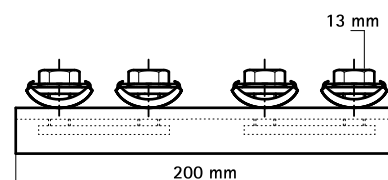
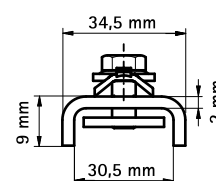


RAL-GZ 655/D  
Cert.Nr. 2012-08

Арт. №	Тип	T (Nm)	Fa,x (N)	RAL	Уп. min
--------	-----	--------	----------	-----	---------

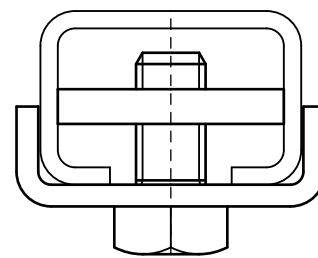
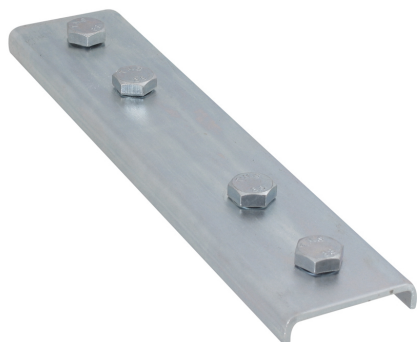
654 3 001	WMO - 35	15	1.547	RAL <sup>1</sup>	25
-----------	----------	----	-------	------------------	----

*RAL<sup>1</sup> = тестировано и сертифицировано согласно RAL-GZ 655/D.  
Продукты, помеченные в таблице RAL, были удостоены знаком качества „Gütezeichen Rohrbefestigung“ и подлежат контролю согласно RAL-GZ 655/D.*



## BIS Продольный соединитель

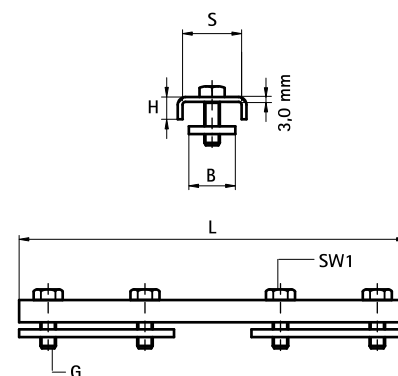
для создания конструкций из профиля



### Свойства и преимущества

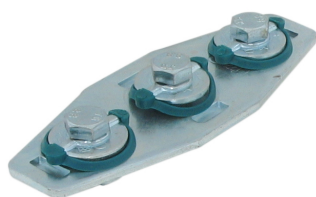
- для создания конструкций из монтажных профилей
- с предварительно смонтированными двойными монтажными гайками
- материал: сталь
- оцинковка: электролитическая

Арт. №	L	B (mm)	H (mm)	Тип	S (mm)	SW1 (mm)	Уп. min
654 3 004	250 mm	40	12	WM3	50	17	20



# BIS RapidRail® T- и X-образный соединители

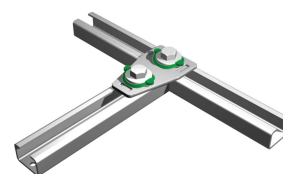
для создания конструкций из профиля



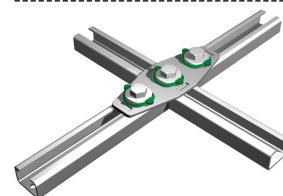
658 4 091



658 4 090



658 4 090



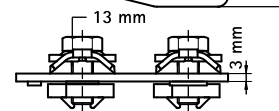
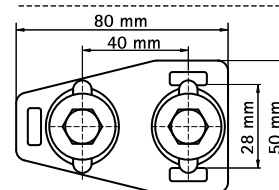
658 4 091

## Свойства и преимущества

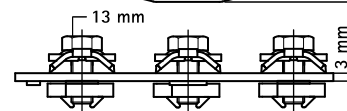
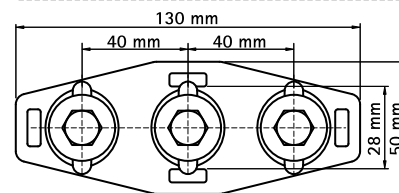
- соединитель с гайками быстрого монтажа BIS RapidRail®
- для создания конструкций из монтажных профилей
- подходит для WMO, 1, 15, 2, 30, 35
- комплектное изделие, полностью готово к монтажу, экономия до 40% времени
- материал: металлические части из стали 1.0332; пружина из полиоксиметилена (POM) зеленого цвета
- оцинковка: электролитическая



RAL-GZ 655/D  
Cert.Nr. 2012-08



658 4 090



658 4 091

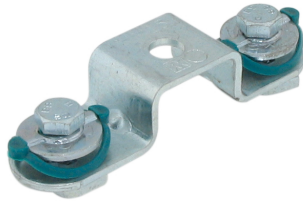
Арт. №	Тип	Тип	T (Nm)	Fa,x (N)	RAL	Уп.min
658 4 090	T	WMO - 35	15	345	RAL <sup>1</sup>	25
658 4 091	X	WMO - 35	15	345	RAL <sup>1</sup>	25

RAL<sup>1</sup> = тестировано и сертифицировано согласно RAL-GZ 655/D.

Продукты, помеченные в таблице RAL, были удостоены знаком качества „Gütezeichen Rohrbefestigung“ и подлежат контролю согласно RAL-GZ 655/D.

# BIS RapidRail® Седельные соединители

для создания конструкций из профиля

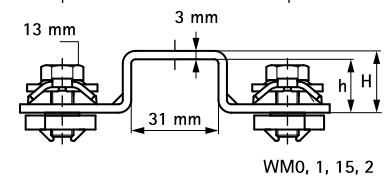
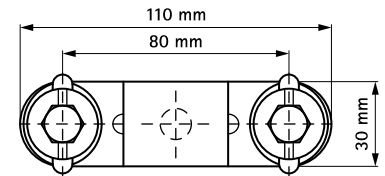


## Свойства и преимущества

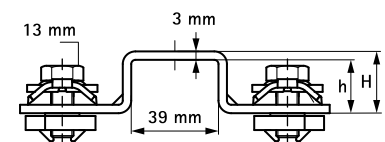
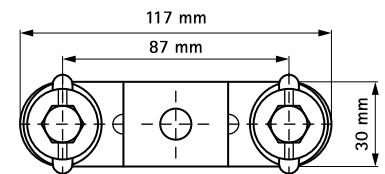
- соединитель с гайками быстрого монтажа BIS RapidRail®
- для создания конструкций из монтажных профилей
- комплектное изделие, полностью готово к монтажу, экономия до 40% времени
- материал: металлические части из стали 1.0332; пружина из полиоксиметилена (POM) зеленого цвета
- оцинковка: электролитическая



RAL-GZ 655/D  
Cert.Nr. 2012-10



WM0, 1, 15, 2



WM35

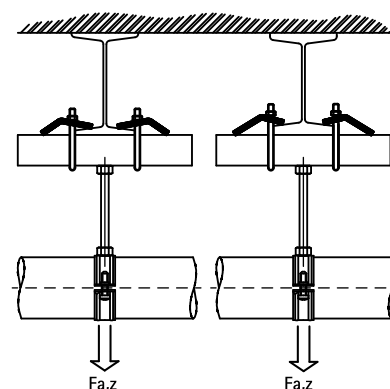
Арт. №	H (mm)	h (mm)	Тип	T (Nm)	Fa,z (N)	Fa,x (N)	RAL	Уп.min
658 4 150	20	17	WM0	15	1.226	689	RAL <sup>1</sup>	25
658 4 151	17	14	WM1	15	1.226	689	RAL <sup>1</sup>	25
658 4 152	22	19	WM15	15	1.226	689	RAL <sup>1</sup>	25
658 4 153	32	29	WM2	15	1.226	689	-	25
658 4 156	42	39	WM35	15	1.226	689	-	25

RAL<sup>1</sup> = тестировано и сертифицировано согласно RAL-GZ 655/D.

Продукты, помеченные в таблице RAL, были удостоены знаком качества „Gütezeichen Rohrbefestigung“ и подлежат контролю согласно RAL-GZ 655/D.

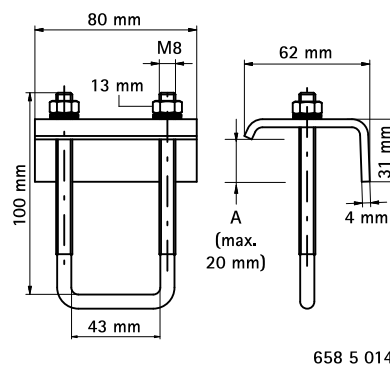
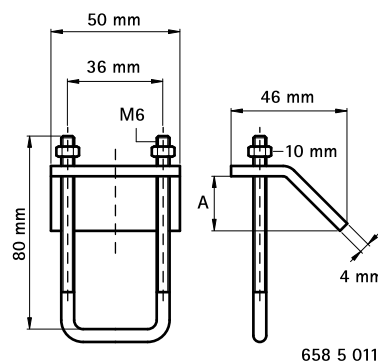
# BIS RapidRail® Балочные зажимы

для создания конструкций из профиля



## Свойства и преимущества

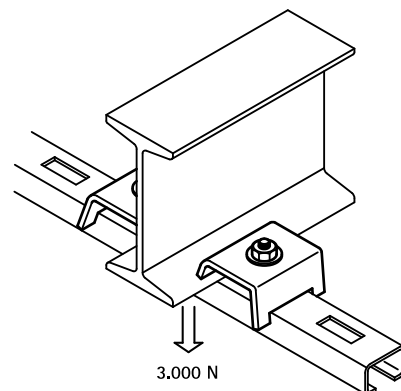
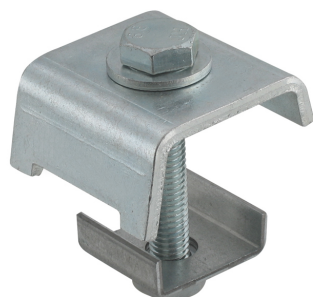
- для монтажа на стальных балках без сварки или сверления
- материал: сталь
- на каждую точку крепления всегда использовать 2 элемента
- оцинковка: электролитическая
- Арт. № 658 5 011: подходит для WM0, 1, 15, 2, 30
- Арт. № 658 5 014: подходит для WM35



Арт. №	A (mm)	Тип	T (Nm)	Fa,z (N)	Уп. min
658 5 011	< 16	WM0 - 30	15	4.500	50
658 5 014	< 20	WM35	15	3.300	50

## BIS Балочные зажимы

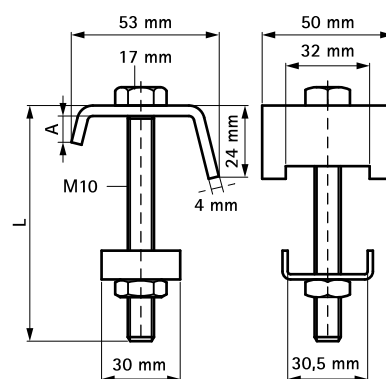
для создания конструкций из профиля



### Свойства и преимущества

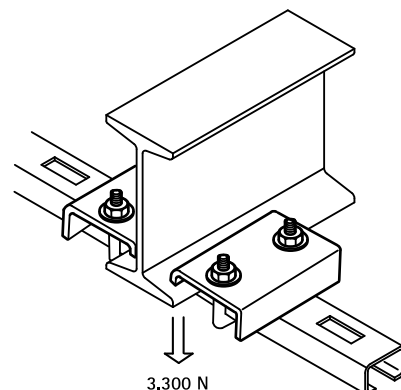
- балочный зажим
- для монтажа на стальных балках без сварки или сверления
- на каждую точку крепления всегда использовать 2 элемента
- Арт. № 658 3 060: подходит для WM1, 15, 2
- Арт. № 658 3 090: подходит для WM1, 15, 2, 30
- материал: сталь
- оцинковка: электролитическая

Арт. №	A (mm)	L	Тип	Уп. min
658 3 060	< 11	60 mm	WM1, 15, 2	50
658 3 090	< 11	90 mm	WM1 - 30	50



## BIS Балочные зажимы

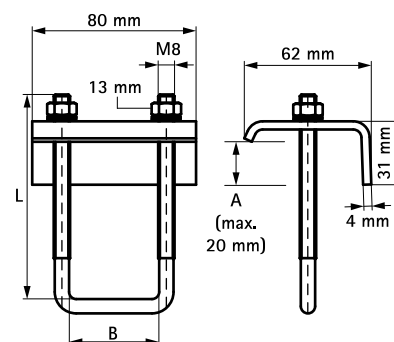
для создания конструкций из профиля



### Свойства и преимущества

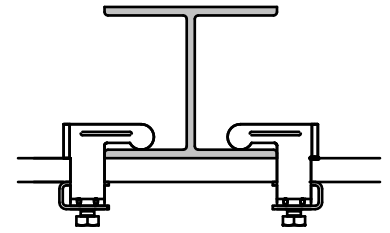
- для монтажа на стальных балках без сварки или сверления
- оцинковка: электролитическая
- на каждую точку крепления всегда использовать 2 элемента
- материал: сталь

Арт. №	A (mm)	L	B (mm)	Тип	Уп. min
658 5 003	< 20	118 mm	50	WM3	50



# BIS Балочные зажимы WMO / WM1

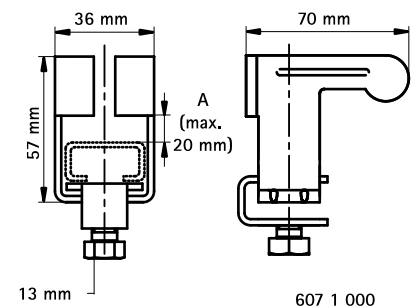
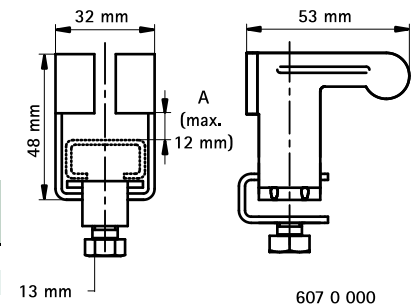
для стальных балок



## Свойства и преимущества

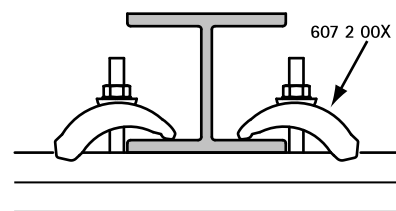
- для монтажа легких элементов, таких как кабельные каналы, воздуховоды и т.д. к балкам без сварки или сверления
- для монтажа профиля на стальной балке
- материал: сталь
- оцинковка: электролитическая

Арт. №	A (mm)	Тип	T (Nm)	Уп. min
607 0 000	< 12	WMO	15	50
607 1 000	< 20	WM1	15	50



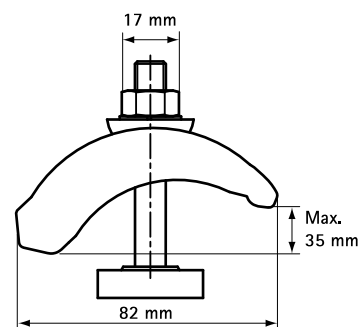
# BIS Балочные зажимы WM1D

для стальных балок



## Свойства и преимущества

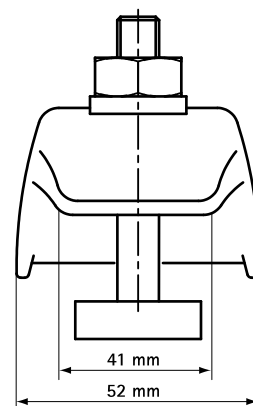
- для монтажа тяжелых элементов, таких как кабельные каналы, воздуховоды и т.д. к балкам без сварки или сверления
- до толщины фланца 35 мм
- для монтажа профиля WM1D на стальной балке
- материал: сталь
- оцинковка: горячая



Арт. №	A (mm)	Тип	T (Nm)	Уп. min
--------	--------	-----	--------	---------

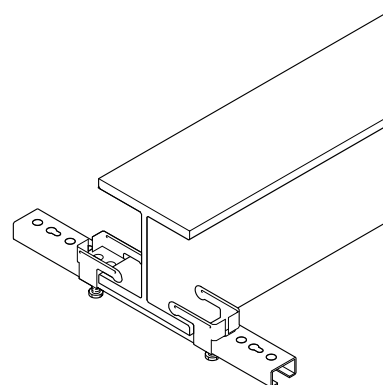
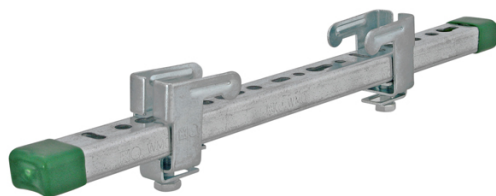
607 2 001	< 35	WM1D	15	20
-----------	------	------	----	----

Подходит также для профиля WM1, 2, 15, 30 и 35.



# BIS Комплект балочных зажимов WMO

для стальных балок для фланца < 12 мм



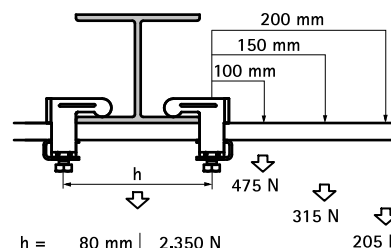
## Свойства и преимущества

- для монтажа легких элементов, таких как кабельные каналы, воздуховоды и т.д. к балкам без сварки или сверления
- до толщины фланца 12 мм
- материал: балочный зажим из стали; профиль из стали 1.0242
- балочные зажимы можно заказать отдельно
- балочные зажимы: оцинкованы электролитически; профиль: оцинкован по методу Сендзимира
- составные части:
  - 1 профиль WMO (27x18 мм)
  - 2 балочных зажима WMO (Арт. № 607 0 000)
  - 2 декоративные заглушки для торцов профиля

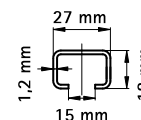
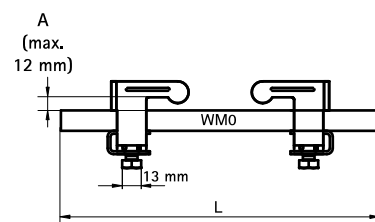
**CSTB**

le futur en construction

Report ED 05 / 022



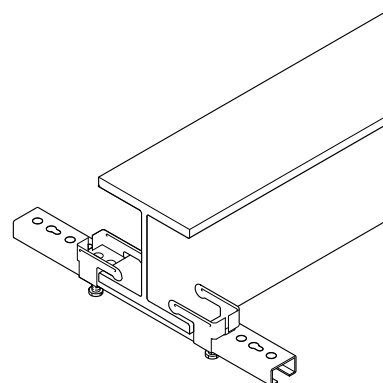
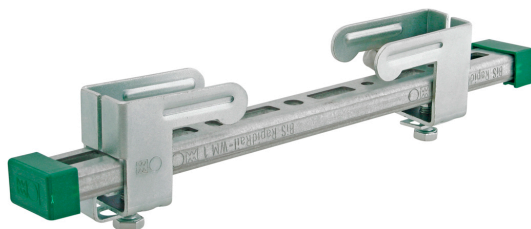
h =	80 mm	2.350 N
	120 mm	1.575 N
	160 mm	1.175 N



Арт. №	A (mm)	L	От Профили	T (Nm)	Уп.min
607 0 150	< 12	150 mm	WMO	15	20
607 0 200	< 12	200 mm	WMO	15	20
607 0 250	< 12	250 mm	WMO	15	20
607 0 300	< 12	300 mm	WMO	15	20
607 0 350	< 12	350 mm	WMO	15	20
607 0 400	< 12	400 mm	WMO	15	20

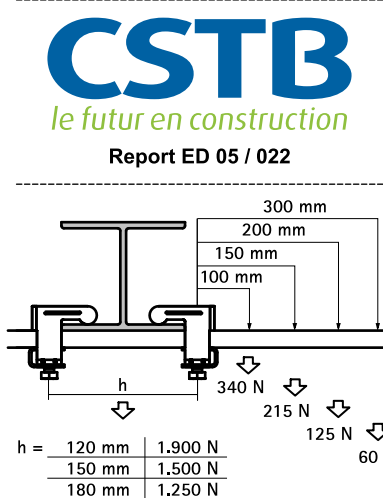
# BIS Комплект балочных зажимов WM1

для стальных балок для фланца < 20 мм

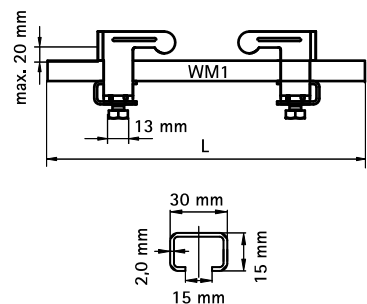


## Свойства и преимущества

- для монтажа легких элементов, таких как кабельные каналы, воздуховоды и т.д. к балкам без сварки или сверления
- до толщины фланца 20 мм
- материал: балочный зажим из стали; профиль из стали 1.0242
- балочные зажимы можно заказать отдельно
- балочные зажимы: оцинкованы электролитически; профиль: оцинкован по методу Сендзимира
- составные части:
  - 1 профиль WM1 (30x15 мм)
  - 2 балочных зажима WM1 (Арт. № 607 1 000)
  - 2 декоративные заглушки для торцов профиля

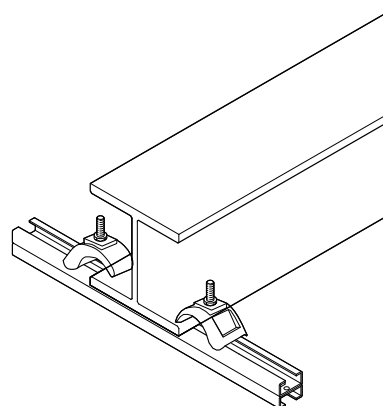
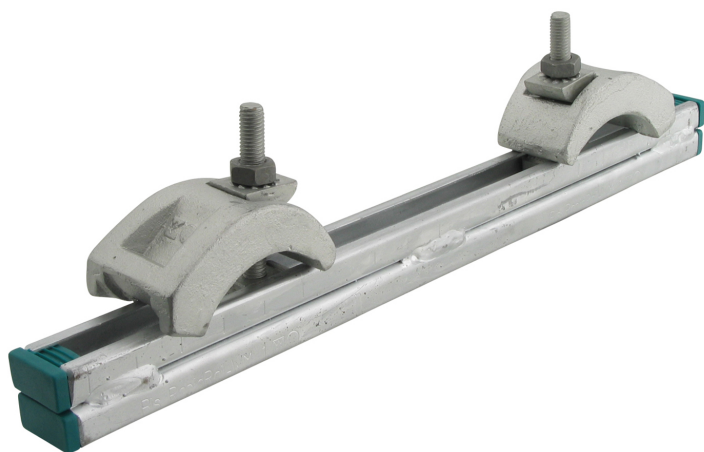


Арт. №	A (mm)	L	От Профили	T (Nm)	Уп. min
607 1 300	< 20	300 mm	WM1	15	20
607 1 400	< 20	400 mm	WM1	15	20
607 1 500	< 20	500 mm	WM1	15	15
607 1 600	< 20	600 mm	WM1	15	15



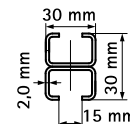
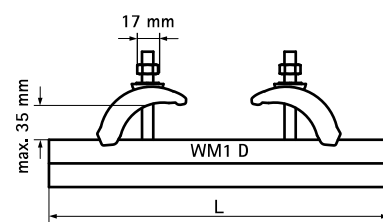
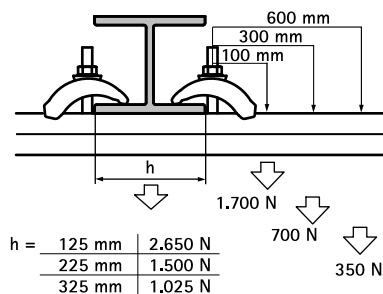
# BIS Комплект балочных зажимов WM1D

для стальных балок для фланца < 35 мм



## Свойства и преимущества

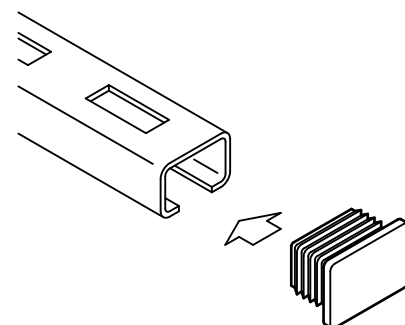
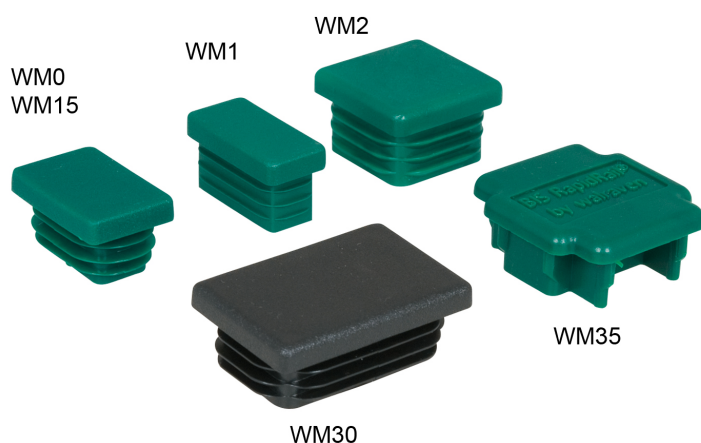
- для монтажа тяжелых элементов, таких как кабельные каналы, воздуховоды и т.д. к балкам без сварки или сверления
- до толщины фланца 35 мм
- материал: балочный зажим из стали; профиль из стали 1.0038
- балочные зажимы можно заказать отдельно
- балочные зажимы: Dacromet-обработка; профиль горячей оцинковки
- составные части:
  - 1 двойной профиль WM1 (30x15 мм)
  - 2 балочных зажима WM1D (Арт. № 607 2 001)
  - 4 профильных заглушки



Арт. №	A (mm)	L	От Профили	T (Nm)	Уп.min
607 2 300	< 35	300 mm	WM1D	15	10
607 2 400	< 35	400 mm	WM1D	15	10
607 2 500	< 35	500 mm	WM1D	15	5
607 2 600	< 35	600 mm	WM1D	15	10
607 2 800	< 35	800 mm	WM1D	15	10

## BIS Заглушки для профиля

защита для торцов профиля



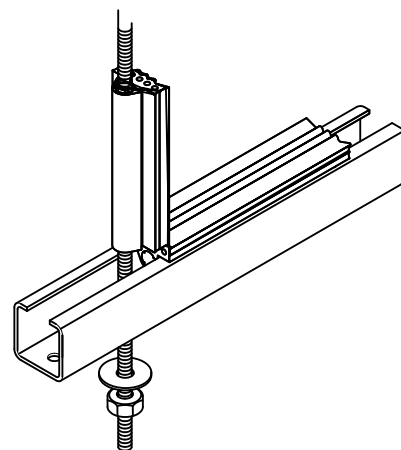
### Свойства и преимущества

- для закрытия торцов монтажного профиля и как защита от ранения рук
- просто вдавить или вбить
- Материал: PE (полиэтилен)

Арт. №	Тип	Цвет	Уп. min	Уп. max
656 6 000	WM0, 15	зеленый	50	250
656 6 001	WM1	зеленый	50	250
656 6 002	WM2	зеленый	25	250
656 6 030	WM30	черный	20	200
656 6 035	WM35	зеленый	20	200

# BIS Резиновый профиль

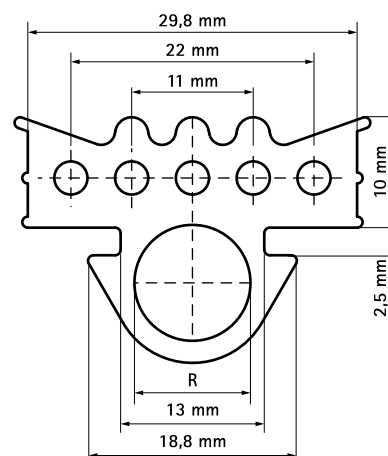
звукоизолирующий вкладыш для профиля



## Свойства и преимущества

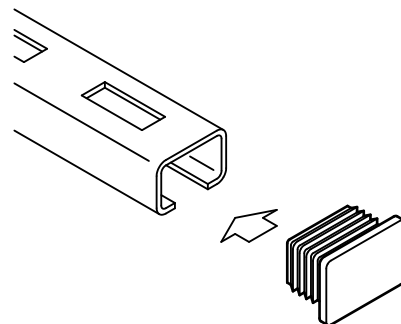
- обеспечивает виброакустическую изоляцию, например, при укладке вентиляционных каналов на монтажный профиль
- также возможно применение со шпильками M6, M8 или M10
- подходит для WMO, 1, 15, 2, 30, 35
- материал: EPDM-резина, черная
- звукоизоляция согласно DIN 4109

Арт. №	R	L	Тип	Уп. min	Един. изм.
656 8 001	1/4 - 1/2"	30 m	WMO - 35	30	м.



## BIS Заглушки для профиля

декоративная защита для торцов профиля



### Свойства и преимущества

- для закрытия торцов монтажного профиля и как защита от ранения рук
- материал: PE (полиэтилен), зеленый
- просто вдавить или вбить

Арт. №	Тип	Уп.min	Уп.max
656 6 003	WM3	15	150