

Теплоотдача(Q) рассчитана при температуре воды на входе 90°C и температуры помещения 20°C  
 ИТФ.80.500 - Напольный конвектор с естественной конвекцией: высота-80мм, длина-500мм  
 Высота ножки конвектора - 100мм (при высоте конвектора 80мм, высота ножки может быть = 60мм.)

	80мм (1x1)	Цена (руб.)	130мм (1x2)	Цена (руб.)	200мм (1x3)	Цена (руб.)	250мм (1x4)	Цена (руб.)	350мм (1x6)	Цена (руб.)
	Q (Вт)		Q (Вт)		Q (Вт)		Q (Вт)			
ИТФ.80.500	190	3 616	351	4 890	568	7 205	777	7 725	1631	9 951
ИТФ.80.600	228	3 963	420	5 428	680	7 960	931	8 691	1954	11 241
ИТФ.80.700	268	4 309	490	5 965	794	8 715	1087	9 657	2282	12 531
ИТФ.80.800	307	4 655	559	6 503	906	9 471	1241	10 623	2605	13 821
ИТФ.80.900	348	5 002	629	7 041	1020	10 226	1397	11 589	2933	15 111
ИТФ.80.1000	388	5 390	699	7 636	1132	11 060	1551	12 652	3256	16 520
ИТФ.80.1100	430	5 737	769	8 173	1246	11 815	1707	13 618	3584	17 810
ИТФ.80.1200	471	6 083	838	8 711	1358	12 571	1861	14 585	3908	19 100
ИТФ.80.1300	513	6 471	908	9 306	1471	13 405	2015	15 648	4231	20 508
ИТФ.80.1400	556	6 818	978	9 844	1585	14 160	2171	16 614	4559	21 799
ИТФ.80.1500	598	7 164	1047	10 381	1695	14 915	2323	17 580	4878	23 089
ИТФ.80.1600	642	7 783	1118	11 207	1811	15 980	2481	18 871	5210	24 735
ИТФ.80.1800	731	8 518	1258	12 340	2037	17 569	2791	20 901	5862	27 434
ИТФ.80.2000	822	9 210	1397	13 415	2264	19 080	3101	22 833	6513	30 014
ИТФ.80.2200	915	9 945	1537	14 548	2490	20 669	3412	24 862	7164	32 713
ИТФ.80.2400	1010	10 910	1677	15 911	2717	22 490	3722	27 120	7816	35 649
ИТФ.80.2600	1108	11 645	1817	17 044	2943	24 079	4032	29 149	8467	38 348
ИТФ.80.2800	1208	12 338	1956	18 119	3169	25 589	4342	31 082	9118	40 928
ИТФ.80.3000	1310	13 073	2096	19 252	3396	27 179	4652	33 111	9769	43 627

ИТФ.130.500	217	5 449	402	8 528	879	10 692	940	13 326	2162	17 408
ИТФ.130.600	262	5 960	482	9 346	1053	11 843	1126	14 804	2590	19 440
ИТФ.130.700	308	6 472	563	10 164	1230	12 994	1315	16 281	3025	21 472
ИТФ.130.800	353	6 983	643	10 982	1404	14 145	1501	17 758	3452	23 504
ИТФ.130.900	400	7 494	724	11 800	1580	15 297	1690	19 235	3887	25 536
ИТФ.130.1000	446	8 048	804	12 676	1754	16 526	1876	20 810	4316	27 686
ИТФ.130.1100	494	8 559	884	13 494	1931	17 677	2065	22 287	4750	29 718
ИТФ.130.1200	542	9 070	964	14 312	2105	18 828	2252	23 764	5179	31 750
ИТФ.130.1300	590	9 624	1044	15 187	2279	20 058	2438	25 338	5607	33 901
ИТФ.130.1400	639	10 135	1125	16 005	2456	21 209	2627	26 816	6042	35 932
ИТФ.130.1500	688	10 647	1203	16 823	2628	22 360	2810	28 293	6464	37 964
ИТФ.130.1600	739	11 430	1286	17 929	2807	23 821	3002	30 095	6905	40 353
ИТФ.130.1800	841	12 495	1446	19 623	3158	26 201	3377	33 147	7768	44 535
ИТФ.130.2000	945	13 518	1607	21 258	3509	28 503	3753	36 101	8631	48 599
ИТФ.130.2200	1052	14 583	1768	22 952	3860	30 884	4128	39 153	9494	52 781
ИТФ.130.2400	1162	15 878	1928	24 876	4211	33 496	4503	42 432	10357	57 202
ИТФ.130.2600	1274	16 942	2089	26 569	4562	35 877	4878	45 484	11221	61 384
ИТФ.130.2800	1389	17 965	2250	28 205	4912	38 179	5254	48 438	12084	65 448
ИТФ.130.3000	1507	19 030	2411	29 899	5263	40 559	5629	51 490	12947	69 630

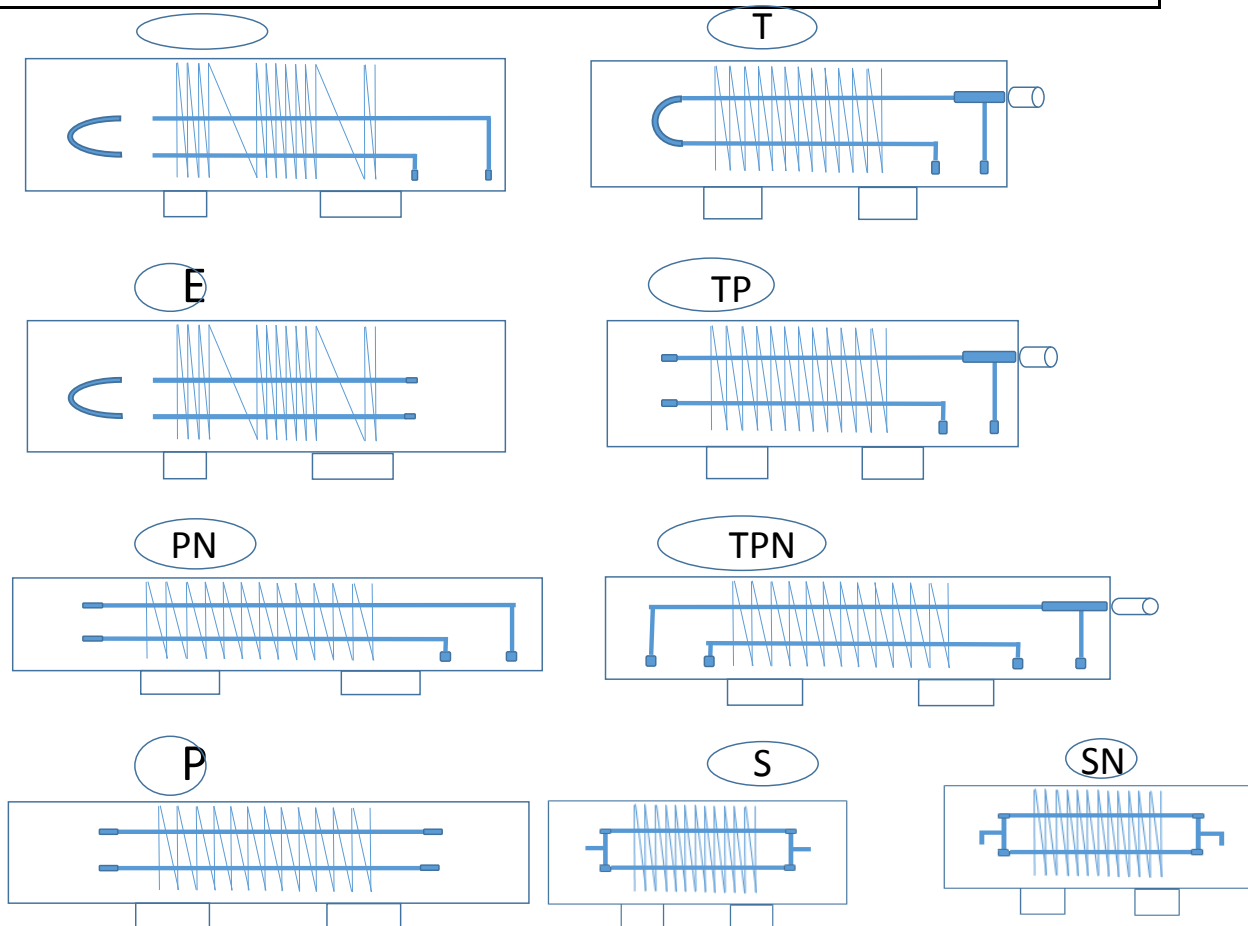
ИТФ.200.500	359	7 706	664	9 335	1073	13 801	1469	17 779	3085	27 020
ИТФ.200.600	430	8 402	792	10 453	1281	15 367	1755	19 787	3685	29 813
ИТФ.200.700	503	9 099	920	11 571	1490	16 934	2040	21 795	4285	32 607
ИТФ.200.800	574	9 795	1045	12 689	1693	18 500	2320	23 803	4872	35 401
ИТФ.200.900	647	10 491	1171	13 807	1896	20 067	2598	25 811	5456	38 194
ИТФ.200.1000	718	11 229	1293	14 983	2094	21 712	2869	27 917	6024	41 106
ИТФ.200.1100	791	11 925	1415	16 101	2292	23 279	3141	29 925	6595	43 900
ИТФ.200.1200	862	12 621	1534	17 219	2486	24 845	3405	31 933	7151	46 693
ИТФ.200.1300	933	13 360	1652	18 395	2677	26 490	3667	34 038	7700	49 605
ИТФ.200.1400	1006	14 056	1771	19 513	2868	28 057	3929	36 046	8252	52 399
ИТФ.200.1500	1076	14 752	1884	20 632	3052	29 624	4181	38 055	8780	55 193
ИТФ.200.1600	1150	15 720	2001	22 038	3242	31 500	4441	40 388	9326	58 343
ИТФ.200.1800	1294	17 155	2226	24 332	3606	34 712	4941	44 501	10375	64 048
ИТФ.200.2000	1439	18 547	2445	26 568	3962	37 845	5427	48 518	11398	69 636
ИТФ.200.2200	1583	19 981	2659	28 862	4308	41 057	5902	52 631	12394	75 341
ИТФ.200.2400	1727	21 646	2867	31 386	4645	44 500	6364	56 973	13365	81 285
ИТФ.200.2600	1872	23 081	3070	33 680	4974	47 711	6814	61 086	14309	86 991
ИТФ.200.2800	2017	24 473	3267	35 916	5293	50 845	7251	65 102	15227	92 578
ИТФ.200.3000	2162	25 907	3459	38 210	5603	54 056	7676	69 216	16119	98 284

	80мм (4x1)	Цена (руб.)	130мм (4x2)	Цена (руб.)	200мм (4x3)	Цена (руб.)	250мм (4x4)	Цена (руб.)	350мм (4x6)	Цена (руб.)
	Q (Вт)		Q (Вт)		Q (Вт)		Q (Вт)			
ИТФ.300.500	413	9 869	784	13 345	1106	19 890	1293	25 797	2846	34 671
ИТФ.300.600	495	10 779	940	14 793	1326	21 902	1551	28 366	3413	38 256
ИТФ.300.700	578	11 690	1099	16 241	1549	23 914	1812	30 935	3987	41 841
ИТФ.300.800	660	12 601	1255	17 689	1769	25 926	2070	33 504	4554	45 426
ИТФ.300.900	744	13 511	1413	19 137	1992	27 938	2331	36 072	5129	49 011
ИТФ.300.1000	826	14 464	1569	20 643	2212	30 028	2588	38 739	5695	52 714
ИТФ.300.1100	909	15 375	1727	22 091	2436	32 040	2850	41 307	6269	56 299
ИТФ.300.1200	991	16 286	1883	23 539	2656	34 052	3107	43 876	6836	59 884
ИТФ.300.1300	1073	17 239	2040	25 045	2876	36 142	3365	46 542	7402	63 588
ИТФ.300.1400	1157	18 149	2198	26 493	3099	38 154	3626	49 111	7977	67 173
ИТФ.300.1500	1238	19 060	2352	27 941	3316	40 166	3880	51 680	8536	70 758
ИТФ.300.1600	1323	20 243	2513	29 677	3543	42 488	4145	54 574	9120	74 699
ИТФ.300.1800	1488	22 107	2828	32 631	3987	46 590	4665	59 809	10263	81 988
ИТФ.300.2000	1654	23 928	3143	35 527	4432	50 614	5185	64 946	11407	89 158
ИТФ.300.2200	1820	25 791	3459	38 481	4877	54 717	5706	70 181	12552	96 447
ИТФ.300.2400	1986	27 885	3774	41 665	5322	59 050	6227	75 644	13698	103 973
ИТФ.300.2600	2153	29 749	4090	44 619	5767	63 153	6748	80 879	14845	111 262
ИТФ.300.2800	2319	31 570	4407	47 515	6213	67 176	7270	86 017	15993	118 432
ИТФ.300.3000	2486	33 434	4723	50 468	6660	71 279	7792	91 251	17142	125 720

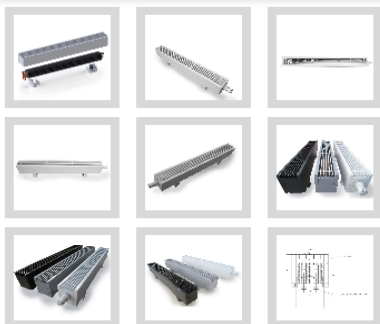
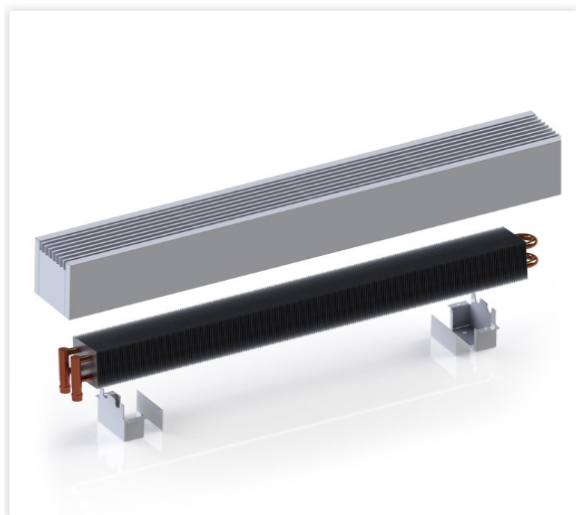
	80мм (4x1)	Цена (руб.)	130мм (4x2)	Цена (руб.)	200мм (4x3)	Цена (руб.)	250мм (4x4)	Цена (руб.)	350мм (4x6)	Цена (руб.)
	Q (Вт)		Q (Вт)		Q (Вт)		Q (Вт)		Q (Вт)	
ITF.400.500	495	10 528	1027	14 056	1271	20 674	1449	26 633	3130	35 610
ITF.400.600	594	11 538	1232	15 604	1525	22 785	1737	29 301	3754	39 294
ITF.400.700	694	12 548	1439	17 151	1781	24 896	2030	31 969	4386	42 979
ITF.400.800	793	13 558	1644	18 698	2035	27 007	2319	34 637	5010	46 663
ITF.400.900	892	14 568	1851	20 245	2291	29 118	2611	37 305	5641	50 347
ITF.400.1000	991	15 620	2055	21 850	2544	31 308	2899	40 070	6264	54 150
ITF.400.1100	1091	16 630	2263	23 397	2801	33 419	3192	42 738	6896	57 834
ITF.400.1200	1190	17 639	2467	24 945	3054	35 530	3480	45 406	7519	61 518
ITF.400.1300	1288	18 691	2672	26 550	3307	37 720	3768	48 172	8143	65 321
ITF.400.1400	1388	19 701	2879	28 097	3564	39 831	4061	50 840	8775	69 005
ITF.400.1500	1485	20 711	3081	29 644	3814	41 942	4346	53 507	9390	72 690
ITF.400.1600	1583	21 993	3292	31 479	4075	44 363	4643	56 501	10032	76 730
ITF.400.1800	1786	24 055	3705	34 631	4585	48 664	5225	61 934	11290	84 217
ITF.400.2000	1985	26 075	4117	37 726	5097	52 886	5807	67 270	12548	91 586
ITF.400.2200	2184	28 137	4531	40 878	5608	57 187	6390	72 703	13808	99 073
ITF.400.2400	2384	30 429	4944	44 261	6120	61 719	6974	78 365	15068	106 797
ITF.400.2600	2583	32 491	5358	47 413	6632	66 019	7558	83 798	16330	114 284
ITF.400.2800	2783	34 511	5773	50 507	7145	70 242	8142	89 134	17592	121 653
ITF.400.3000	2983	36 573	6187	53 659	7659	74 542	8727	94 567	18856	129 140

	80мм (6x1)	Цена (руб.)	130мм (6x2)	Цена (руб.)	200мм (6x3)	Цена (руб.)	250мм (6x4)	Цена (руб.)	350мм (6x6)	Цена (руб.)
	Q (Вт)		Q (Вт)		Q (Вт)		Q (Вт)		Q (Вт)	
ITF.500.500	891	12 764	1694	18 115	2388	27 194	2794	35 334	6147	48 022
ITF.500.600	1069	14 104	2031	20 223	2864	30 097	3351	39 024	7371	53 190
ITF.500.700	1249	15 443	2373	22 331	3346	32 999	3914	42 714	8612	58 358
ITF.500.800	1427	16 783	2711	24 439	3822	35 902	4472	46 404	9837	63 526
ITF.500.900	1606	18 123	3052	26 547	4304	38 804	5035	50 095	11078	68 694
ITF.500.1000	1784	19 505	3389	28 712	4779	41 785	5591	53 882	12301	73 980
ITF.500.1100	1964	20 845	3731	30 820	5261	44 688	6155	57 572	13542	79 148
ITF.500.1200	2141	22 185	4068	32 928	5736	47 590	6711	61 262	14765	84 316
ITF.500.1300	2319	23 567	4405	35 094	6212	50 572	7268	65 050	15989	89 603
ITF.500.1400	2499	24 906	4748	37 202	6694	53 474	7832	68 740	17231	94 771
ITF.500.1500	2674	26 246	5080	39 310	7163	56 377	8381	72 430	18438	99 939
ITF.500.1600	2857	27 858	5428	41 706	7653	59 589	8954	76 446	19699	105 463
ITF.500.1800	3215	30 580	6108	45 979	8613	65 473	10077	83 923	22169	115 917
ITF.500.2000	3573	33 260	6789	50 195	9573	71 278	11200	91 304	24640	126 253
ITF.500.2200	3932	35 982	7471	54 469	10534	77 161	12324	98 781	27113	136 707
ITF.500.2400	4291	38 934	8153	58 972	11495	83 276	13449	106 487	29588	147 400
ITF.500.2600	4650	41 655	8835	63 246	12458	89 160	14575	113 965	32066	157 854
ITF.500.2800	5010	44 335	9518	67 462	13421	94 965	15702	121 345	34545	168 190
ITF.500.3000	5369	47 057	10202	71 735	14385	100 849	16830	128 823	37026	178 644

### схемы подключения - обозначение



**Термовентиль и Термоголовка в комплектацию не входят!!!**  
**На рисунках обозначены исключительно для более точного понимания!!!**



Срок гарантии – 10 лет.

## Теплообменник

- › Диаметр медных труб 16мм
- › Толщина стенок 0,5мм
- › Толщина алюминиевых ламелей 0,35мм
- › Расстояние между ламелями 5мм
- › Температура теплоносителя до 130°C
- › Рабочее давление - 15 атм.
- › Прессовочное до - 25 атм.
- › Способы присоединения: нижнее
- › Размер: G1/2 (внутренняя резьба)
- › Монтаж. Могут монтироваться в системах с медной, стальной и металлопластовой трубой, в однетрубных и двухтрубных системах отопления

## Напольные конвекторы серии ITF

Напольные конвекторы отопления состоят из теплообменника и металлического корпуса.

Теплообменник изготовлен из алюминиевых пластин и медных труб, с нижней подводкой.

А вот цельный компактный корпус конвектора отопления изготавливается из оцинкованной стали, которая впоследствии окрашивается специальными антикоррозийными красящими составами.

Напольные конвекторы быстро обеспечивают достижение комфортной температуры и поддерживают её постоянной, несмотря на различные внутренние и внешние воздействия.

К комплекту поставки можно дополнительно заказать [автоматику](#)